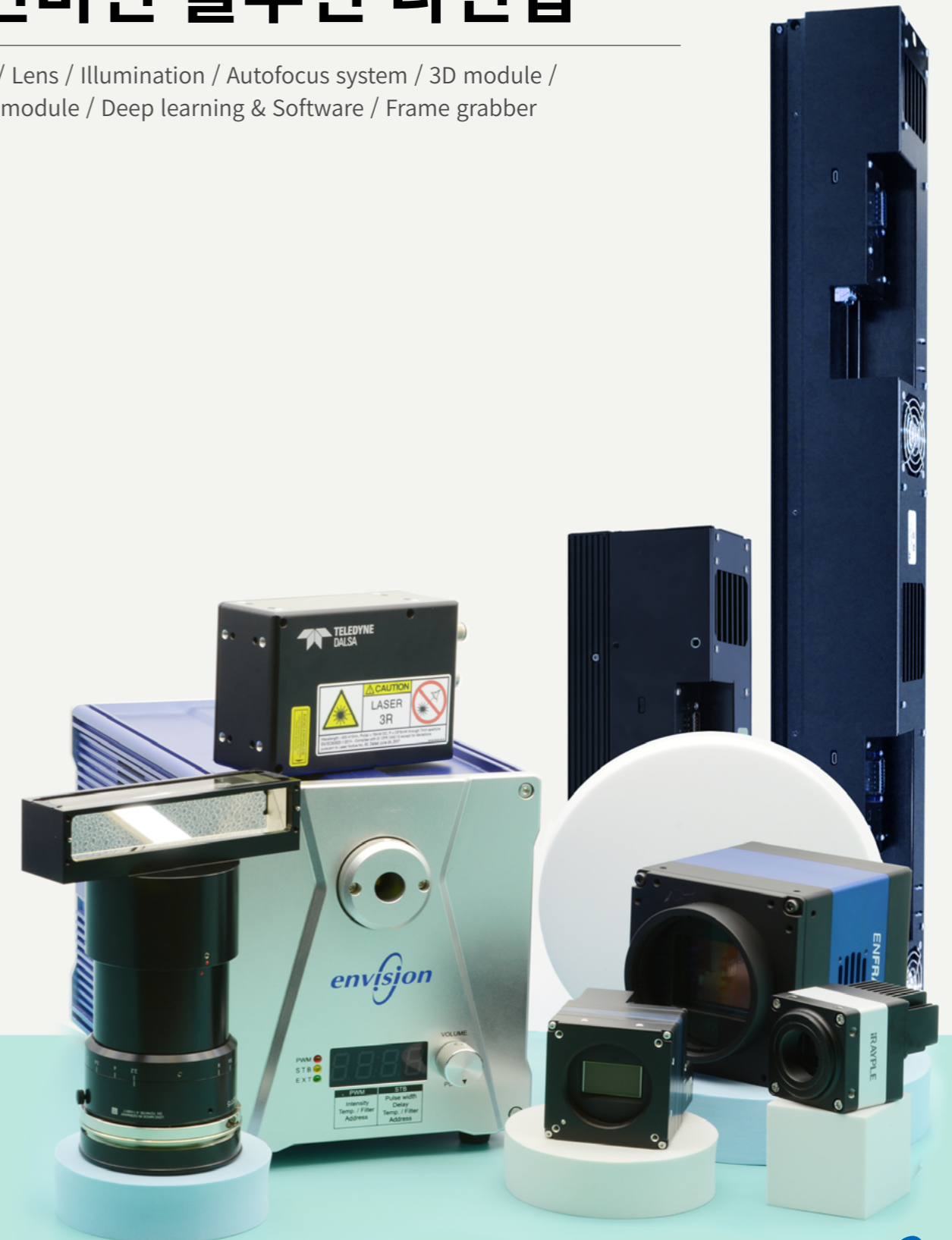


한계를 뛰어넘는 머신비전 전문가 그룹 엔비전이 추천하는

머신비전 솔루션 라인업

Camera / Lens / Illumination / Autofocus system / 3D module /
Imaging module / Deep learning & Software / Frame grabber

envision



(주)엔비전 (08506) 서울시 금천구 가산디지털 2로 98, 롯데IT캐슬 1동 603호

Tel: 02-2624-5500

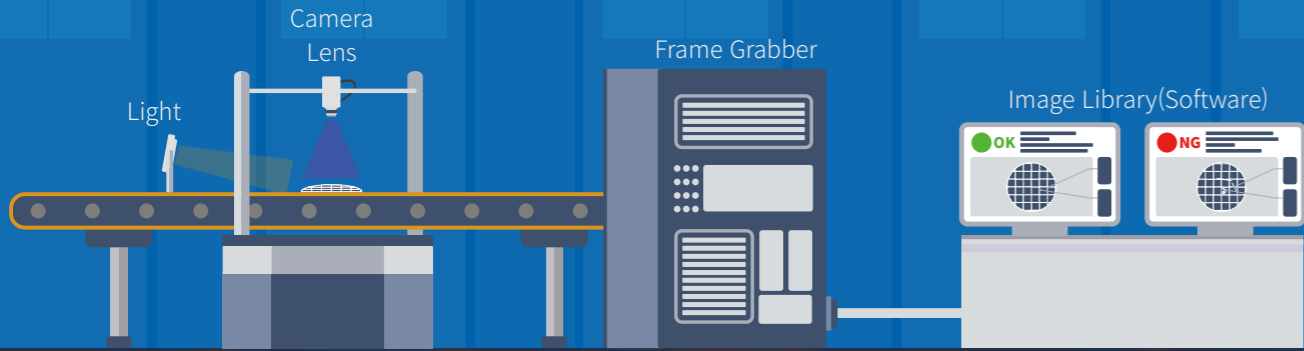
Fax: 02-2082-6427

Web: www.envision.co.kr Email: sales@envision.co.kr

envision

머신비전 솔루션

세계 일류 기술을 보유한 국내외 협력사들과 긴밀한 네트워킹을 기반으로 고객에게 최적의 비전 검사 시스템을 위한 최상의 이미징 솔루션을 제공합니다.



적용 분야

엔비전의 목표는 단순히 좋은 제품을 공급하는 것이 아니라 고객이 성공적으로 시스템을 개발할 수 있도록 돕는 비전 솔루션 파트너가 되는 것입니다.



2차 전지

최종 제품 품질 및 안전에 기여



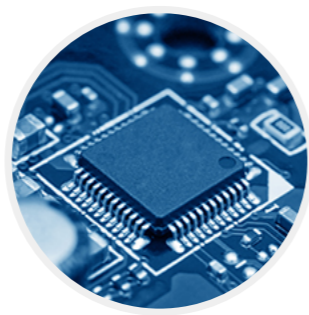
스마트 팩토리

생산성, 품질, 고객 만족도 향상



디스플레이

품질 및 수율 향상



반도체

정밀 검사를 통한 수율 향상

최상의 이미징 솔루션

최적의 비전검사 시스템을 위해 머신비전 전문가 그룹 엔비전이 추천하는 주요 제품 라인업입니다.

카메라 4P

ENFRAME 127M / 152M 12p

엔비전 이미징 노하우로 CCD급 영상 품질과 Global shutter의 속도를 모두 잡은 초고해상도 CMOS 카메라



렌즈 26P

Diamond 렌즈 시리즈

세계 최고의 광학설계 및 제조역량을 가진 Schneider의 FPD, PCB의 미세패턴 검사를 위한 초고해상도 렌즈

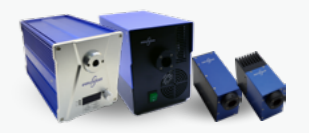


조명 35P



HP Source & Light Engine 36p

노출 시간이 짧고 순간적으로 많은 빛이 필요한 애플리케이션에 적합한 HP Source & LE 라인업



오토포커스 시스템 41P

Autofocus Module

고속, 고해상도 라인 스캔 카메라에 최적화된 세계 최고 고속 AOI용 자동 초점 시스템



3D 모듈 42P

Gocator 4000 Series

동축 타입의 고속, 고해상도 BGA향 3D 솔루션



이미징 모듈 47P

3way scan Module

웨이퍼 및 글라스 엣지의 상/하/측면의 Crack, Burr, Chipping 등의 결함 이미지를 한번에



딤러닝 & 소프트웨어 51P

Neuro-T & R

라인에서 검증된 오토 딤러닝 솔루션



프레임 그래버 53P

GeviQ

온보드 패킷 프로세싱을 통해 GbE 포트당 최대 25Gigabit/s까지 획득할 수 있는 업계 최초의 네트워크 인터페이스 카드(NIC) 프레임 그래버



엔비전 서비스

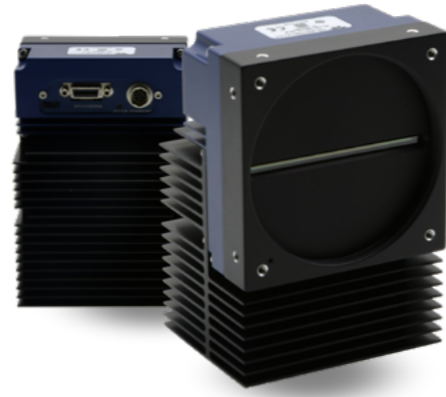
온오프라인 고객 서비스

철저한 품질 관리, 신속한 기술 지원, 머신비전 전문 교육 및 자료 제공으로 차이가 다른 서비스를 지원합니다.



Linea HS Series

최신 CMOS 기술이 적용된 TDI 카메라 제품군으로 빠른 속도와 높은 감도, 낮은 노이즈 등 최고의 품질을 제공합니다.

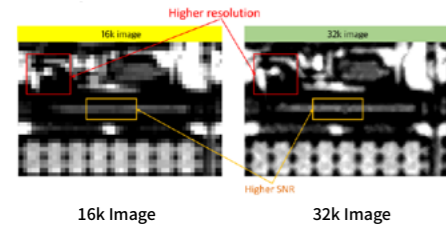


앤비전이 제공하는 최고의 CMOS TDI line scan camera 라인업

현존하는 TDI 라인스캔 카메라 중 가장 높은 생산성을 제공하는 Linea HS 카메라 시리즈를 소개합니다.

Linea HS 32K 400 kHz

Teledyne Dalsa의 Patent Pending Technology인 Super Resolution 알고리즘이 적용 되었습니다. 5µm Pixel의 광학계/품질을 유지하면서 더욱 정밀한 검출력을 제공합니다.



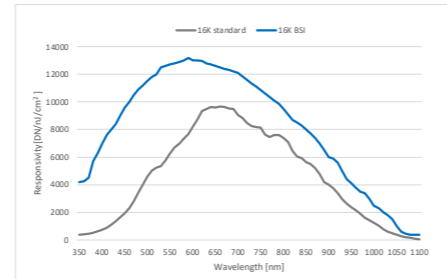
Linea HS 16K MF3 133x3 kHz

Teledyne Dalsa가 독자적으로 개발한 Dichroic Coating Technology를 통해 Color 채널간 Crosstalk을 최소화하여 색 분리도가 우수합니다. 정밀한 칼라 분석 검사, 다조건 이미징 등 다양한 활용이 가능합니다.



Linea HS 16K 400 kHz BSI HDR NEW

세계 최초 상용 16K BSI TDI 카메라로, UV ~ Visible ~ NIR까지 전 영역대에서 매우 우수한 감도를 제공합니다.



Linea HS 16K 400 kHz Mono/HDR

Best seller Linea HS 300kHz TDI에서 30% 속도를 올릴 수 있는 가장 쉬운 방법으로 프레임그래버 1대 사용시 360kHz, 2대 사용시 400kHz까지 속도를 올릴 수 있습니다.

Linea HS 16K 300 kHz Mono/HDR

World Best Seller TDI 카메라로, 우수한 센서 MTF 성능과 검증된 AOC fiber optic 단일 케이블 솔루션을 제공합니다.

Linea HS 13K 300 kHz

62mm 광학계 적용이 가능한 합리적 사양의 CMOS TDI 카메라입니다.

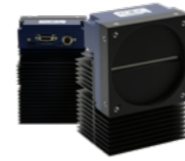
High throughput TDI Line scan 카메라

제한된 조명 조건에서도 높은 감도와 적은 노이즈 성능으로 최상의 이미지 품질을 구현할 수 있는 솔루션을 제공합니다.



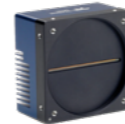
Linea HS 32K/16K

다양한 이미징 조건을 구현해서 검출력을 향상시킬 수 있는 초고속, 고감도 TDI 카메라



Linea HS 16K BSI

16K TDI 400kHz 동일한 폼팩터에서 BSI의 높은 QE로 더 밝은 BLUE / UV / NIR 감도 구현



Piranha XL 16K

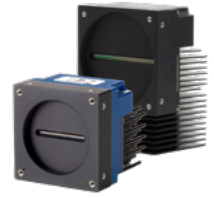
혁신적인 성능을 제공하는 멀티라인 CMOS TDI 카메라

제품군	제품번호	최대해상도 (Pixel)	최대속도 (kHz)	픽셀크기 (µm)	인터페이스	감도* (DN/nJ/cm²)	다이내믹레인지 (dB)	마운트
Linea HS	HL-HM-32K40S-00-R	32,768 x 64	400	5	Camera Link HS CX4	300	67	M90 x 1
	HL-HF-16K13T-00-R (MF3)	16,384 x (64+128+64)	133 x 3	5	Camera Link HS CX4	290(R) 230(G) 180(B)	69	M90 x 1
	HL-HM-16K40H-00-R	16,384 x 192 (128+64)	400	5	Camera Link HS CX4	600	67	M90 x 1
	HL-HM-16K30H-00-R	16,384 x 192 (128+64)	300	5	Camera Link HS CX4	600	70	M90 x 1
	NEW HL-HM-16K40H-00-B (BSI)	16,384 x 192 (128+64)	400	5	Camera Link HS CX4	428 @405nm 775 @670nm	68	M90 x 1
	HL-HC-16K10T-00-R	16,384 x (64+128+64)	100 x 3	5	Camera Link HS CX4	290(R) 230(G) 180(B)	70	M90 x 1
	HL-FM-16K15A-00-R	16,384 x 128	140	5	Camera Link HS SFP+	600	70	M90 x 1
	HL-HM-13K30H-00-R	13,056 x 192 (128+64)	300	5	Camera Link HS CX4	600	70	M90 x 1
	HL-FM-13K18H-00-R	13,056 x 192 (128+64)	180	5	Camera Link HS SFP+	600	70	M90 x 1
	HL-HM-08K40H-00-R	8,192 x 192 (128+64)	400	5	Camera Link HS CX4	500	67	M58 x 0.75
	HL-HM-08K30H-00-R	8,192 x 192 (128+64)	300	5	Camera Link HS CX4	500	70	M58 x 0.75
	HL-FM-08K30H-00-R	8,192 x 192 (128+64)	280	5	Camera Link HS SFP+	500	70	M58 x 0.75
	HL-FM-04K30H-00-R	4,096 x 192 (128+64)	300	5	Camera Link HS SFP+	500	70	M58 x 0.75
	Piranha XL	PX-HM-16K12X-00-R (XDR)	16,352 x 12	125	5	Camera Link HS	75	75
PX-HC-16K07T-00-R		16,352 x 12	70	5	Camera Link HS	25(R) 22(G) 21(B)	55.5	M90 x 1
PX-HM-16K06X-00-R (XDR)		16,352 x 12	60	5	Camera Link HS	75	75	M90 x 1
	PX-HC-16K04T-00-R	16,352 x 12	40	5	Camera Link HS	25(R) 22(G) 21(B)	55.5	M90 x 1

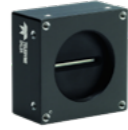
*감도는 670nm에서 측정된 수치입니다. *센서: CMOS

Line scan 카메라

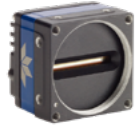
제한된 조명 조건에서도 높은 감도와 적은 노이즈 성능으로 최상의 이미지 품질을 구현할 수 있는 솔루션을 제공합니다.



Linea ML 16K/8K
One scan Multi strobing이 가능한 초고속 Multi Line scan 카메라



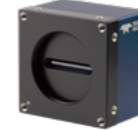
Linea 16K/8K/4K/2K
다양한 기능을 합리적인 가격으로 제공하는 CMOS Line scan 카메라



Linea Lite 4K/2K
컴팩트한 사이즈, 합리적인 가격의 CMOS Line scan 카메라



iRAYPLE Line scan 8K/4K/2K
높은 감도와 빠른 속도의 Gpixel 센서 기반의 Line scan 카메라



Piranha4 8K/4K/2K
200kHz 속도로 생산성을 최대로 끌어올린 CMOS Dual Line scan 카메라



EliiXA+ 16K/11K/8K/4K/2K
오랜시간 시장에서 입증된 고감도 16K Multi Line scan 카메라



UNiiQA+ 16K/4K/2K
합리적 비용 및 우수한 성능의 CMOS Line scan 카메라

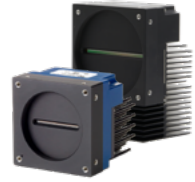
제품군	제품번호	해상도 (Pixel)	최대속도 (kHz)	픽셀크기 (μm)	인터페이스	감도* (DN/nJ/cm²)	다이내믹레인지 (dB)	마운트
Linea ML	ML-HM-16K30H-00-R	16,384 x 4	300 (1 line)	5	Camera Link HS CX4	54	72	M90 x 1
	ML-FM-16K15A-00-R	16,384 x 1	143	5	Camera Link HS SFP+	16	72	M90 x 1
	ML-FM-08K30H-00-R	8,192 x 4	280 (1 line)	5	Camera Link HS SFP+	54	72	M58 x 0.75
Linea	LA-HM-16K07A	16,384 x 1	71	3.52	Camera Link HS CX4	5	60	M72 x 0.75
	LA-CM-16K05A	16,384 x 1	48	3.52	Camera Link Full	5	60	M72 x 0.75
	LA-CM-08K08A	8,192 x 1	80	7.04	Camera Link Full	20	60	M72 x 0.75
	LA-GM-08K08A	8,192 x 1	13, 45(Turbo)	7.04	GigE Vision	20	60	M72 x 0.75
	LA-CM-04K08A	4,096 x 1	80	7.04	Camera Link Full	20	60	M42 x 1, F
	LA-GM-04K08A	4,096 x 1	26, 80(Turbo)	7.04	GigE Vision	20	60	M42 x 1, F
	LA-CM-02K08A	2,048 x 1	80	7.04	Camera Link Full	20	60	M42 x 1, F, C
	LA-GM-02K08A	2,048 x 1	52, 80(Turbo)	7.04	GigE Vision	20	60	M42 x 1, F
	Linea2	L2-GM-04K12Q-00	4,096 x 4	120	7	5GigE Vision	-	-
L2-GM-08K02S-00-A		8,192 SR	120	7	Camera Link	-	-	M42
L2-CM-04K12B-00-A		4,096 x 2	120	7	Camera Link	-	-	M42
Linea Lite	L2-GM-08K01S-00-A	8,192 SR	12.5	7	GigE Vision	-	-	M42
	L2-GM-04K02B-00-A	4,096 x 2	25	7	GigE Vision	30	72	M42
	L2-GM-02K05B-00-A	2,048 x 2	50	14	GigE Vision	30	72	M42
	L5167MX270E	16,384 x 2	120	3.5	CoaXPress	-	-	M72 x 0.75
iRAYPLE	L5087MX470E	8,192 x 4	200	7	CoaXPress	-	-	M72 x 0.75
	L5047MX270E	4,096 x 2	TBD	7	CoaXPress	-	-	M42 x 1
	L5162MK170E	16,384 x 1	50	3.5	Camera Link	-	64	M72 x 0.75
	L5087MK470E	8,192 x 4	100	5	Camera Link	-	62	M72 x 0.75
	L5047MK141E	4,096 x 2	180	7	Camera Link	20	68	M42 x 1
	L5047MK140E	4,096 x 2	120	7	Camera Link	20	68	M42 x 1
	L5047MG140E	4,096 x 2	28	7	GigE Vision	20	68	M42 x 1
	L5027MG400E	2,048 x 4	59	7	GigE Vision	-	65.5	C
	L5027MK141E	2,048 x 2	180	14	Camera Link	-	66	M42 x 1
	L5027MG140E	2,048 x 1	49	14	GigE Vision	20	66	M42 x 1

제품군	제품번호	해상도 (Pixel)	최대속도 (kHz)	픽셀크기 (μm)	인터페이스	감도* (DN/nJ/cm²)	다이내믹레인지 (dB)	마운트
Piranha4	P4-CM-08K070	8,192 x 2	70	7.04	Camera Link Full	17.3	63	M72 x 0.75
	P4-CM-04K10D	4,096 x 2	100(200)	10.56	Camera Link Full	87.5	60	M58 x 0.75, F
	P4-CM-04K05D	4,096 x 2	50(100)	10.56	Camera Link Full	87.5	60	M58 x 0.75, F
	P4-CM-02K05D	2,048 x 2	50(100)	10.56	Camera Link Full	87.5	60	M42 x 1, F
	P4-CM-02K10D	2,048 x 2	100(200)	10.56	Camera Link Full	87.5	60	M42 x 1, F
	EliiXA+	EV71YC4MCP1605-BA1	16,384 x 4	140	5	CoaXPress	28	70
EV71YC4MCP1605-BA0		16,384 x 4	100	5	CoaXPress	28	70	M95 x 1
EV71YC4MCL1605-BA1		16,384 x 4	50	5	Camera Link	28	70	M95 x 1
EV71YC4MCP1205-BA0		11,008 x 4	200	5	CoaXPress	28	73	M95 x 1
EV71YC4MCL8005-BA1		8,192 x 4	100	5	Camera Link	28	73	M42 x 1, F, T2
EV71YC2MCL8005-BA1		8,192 x 2	100	5	Camera Link	14	73	M42 x 1, F, T2
EV71YC4MCL8005-BA0		8,192 x 4	40	5	Camera Link	28	73	M42 x 1, F, T2
EV71YC2MCL8005-BA0		8,192 x 2	40	5	Camera Link	14	73	M42 x 1, F, T2
EV71YC4MNT4005-BA0		4,096 x 4	140	5	NBASE-T	28	73	M42 x 1, F, T2, C
EV71YC4MNT2010-BA0		2,048 x 4	140	10	NBASE-T	14	70	M42 x 1, F, T2, C
UNiiQA+	EV71YC1MCL1605-BA2	16,384 x 1	50	5	Camera Link	8.56	67	M42 x 1, F, T2
	EV71YC1MNT4005-BA0	4,096 x 1	140	5	NBASE-T	28.125	65	M42 x 1, F, T2, C
	EV71YC1MNT2010-BA0	2,048 x 1	140	10	NBASE-T	28.125	65	M42 x 1, F, T2, C
	EV71YC1MCL4005-BA3	Multi-resolution	100	5	Camera Link	-	67	M42 x 1, F, T2, C

*감도는 8bit@최소 게인 기준입니다.

Color Line scan 카메라

색 정보를 기반으로 높은 품질의 이미징 솔루션을 제공합니다.



Linea ML Color 16K/8K
고속 및 높은 Responsivity를 지닌 Trilinear 카메라



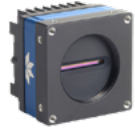
EliiXA+ Color 16K/8K/4K/2K
Trilinear 및 Bilinear 방식을 채택하여 고속 및 높은 성능의 Color 카메라



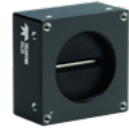
iRAYPLE Color Line scan 8K/4K/2K
높은 감도와 빠른 속도의 Gpixel 센서 기반의 Color Line scan 카메라



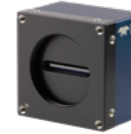
UNiQA+ Color 4K/2K
Bilinear 방식의 가성비 좋은 Color Line scan 카메라



Linea2 Color 4K
5GigE 인터페이스와 높은 이미지 품질의 Trilinear 카메라



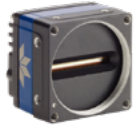
Linea Color 8K/4K/2K
합리적인 가격으로 최적의 성능을 제공하는 Bilinear 방식의 Color 카메라



Piranha4 Multispectral 2K
Quadlinear 이미지 센서를 통해 RGB Color Imaging과 Mono/NIR Imaging을 동시에 할 수 있는 카메라



Piranha4 Color 8K/4K/2K
Trilinear 방식을 채택하여 해상도의 손실없이 높은 이미지 품질을 제공하는 Color Line scan 카메라



Linea Lite Color 4K/2K
컴팩트한 사이즈, 합리적인 가격의 CMOS Line scan 카메라

제품군	제품번호	컬러 유형	해상도 (Pixel)	최대속도 (kHz)	픽셀크기 (μm)	인터페이스	감도* (DN/nJ/cm ²)	다이내믹레인지 (dB)	마운트
Linea ML	ML-HC-16K10T-00-R	Trilinear	16,384 x 3	100 x 3	5	Camera Link HS CX4	18(R) 13(G) 12(B)	60	M90 x 1
	ML-FC-16K04T-00-R	Trilinear	16,384 x 3	47.7 x 3	5	Camera Link HS SFP+	18(R) 13(G) 12(B)	60	M90 x 1
	ML-FC-08K10T-00-R	Trilinear	8,192 x 3	93 x 3	5	Camera Link HS SFP+	18(R) 13(G) 12(B)	60	M58 x 0.75
EliiXA+	EV71YC4CCP1605-BA0	Bilinear	16,384 x 4	47.5	5	CoaXPress	11.8(R) 11.2(G) 7.8(B)	65	M95 x 1
	EV71YC4CCL8005-BA0	Bilinear	8,192 x 4	50	5	Camera Link	11.8(R) 11.2(G) 7.8(B)	65	M42 x 1, F, T2
	EV71YC4CCL4010-BH0	Bilinear	4,096 x 4	66	10	Camera Link	11.8(R) 11.2(G) 7.8(B)	65	M42 x 1, F, T2
	EV71YC4CNT4005-BA0	Bilinear	4,096 x 4	50	5	NBASE-T	11.8(R) 11.2(G) 7.8(B)	65	M42 x 1, F, T2
	EV71YC4CNT2010-BA0	Bilinear	2,048 x 4	100	10	NBASE-T	11.8(R) 11.2(G) 7.8(B)	65	M42 x 1, F, T2
Linea2	L2-GC-04K04T-00	Trilinear	4,096 x 3	40	7	GigE Vision	-	71	M42
	L2-GC-04K03N-00	Trilinear	4,096 x 4	32	7	GigE Vision	-	71	M42
Linea	LA-CC-08K05B	Bilinear	8,192 x 2	48	7.04	Camera Link Full	23(R) 18(G) 19(B)	60	M72 x 0.75
	LA-CC-04K05B	Bilinear	4,096 x 2	48	7.04	Camera Link Full	23(R) 18(G) 20(B)	60	M42 x 1, F
	LA-GC-04K05B	Bilinear	4,096 x 2	13/45(Turbo)	7.04	GigE Vision	23(R) 18(G) 21(B)	60	M42 x 1, F
	LA-GC-02K05B	Bilinear	2,048 x 2	26/45(Turbo)	7.04	GigE Vision	23(R) 18(G) 22(B)	60	M42 x 1, F, C
Linea Lite	Linea Lite 8K Color	Trilinear	8,192 SR	25	7(3.5)	GigE Vision	-	70	M42
	Linea Lite 8K Color	Trilinear	8,192 SR	120	7(3.5)	Camera Link	-	70	M42
	L2-GC-04K01B-00-A	Bilinear	4,096 x 2	12.5	7	GigE Vision	-	72	M42
	L2-CM-04K12B-00-A	Bilinear	4,096 x 2	120	7	Camera Link	-	70	M42
	L2-GC-04K01B-00-A	Bilinear	4,096 x 2	12.5	7	GigE Vision	21.8(R) 16.25(G) 10.6(B)	72	M42
	L2-GC-02K02B-00-A	Bilinear	2,048 x 2	25	14	GigE Vision	21.8(R) 16.25(G) 10.6(B)	72	M42

제품군	제품번호	컬러 유형	해상도 (Pixel)	최대속도 (kHz)	픽셀크기 (μm)	인터페이스	감도* (DN/nJ/cm ²)	다이내믹레인지 (dB)	마운트
iRAYPLE	L5047CX270E	Trilinear	4,096 x 3	TBD	7	CoaXPress	-	-	M42 x 1
	L5087CK670E	Trilinear	8,192 x 6	34	5	Camera Link	-	62	M72 x 0.75
	L5047CK140E	Bilinear	4,096 x 2	62	7	Camera Link	-	66	M42 x 1
	L5047CG140E	Bilinear	4,096 x 2	28	7	GigE Vision	-	66	M42 x 1
	L5027CG300E	Trilinear	2,048 x 3	44.7	7	GigE Vision	-	65.5	C
	L5027CG140E	Bilinear	2,048 x 2	49	14	GigE Vision	-	66	M42 x 1
Piranha4	P4-CC-02K07Q	Quadlinear, RGB+Mono	2,048 x 4	70	14.08	Camera Link Full	65(R) 58(G) 38(B) 70(M)	60	M42 x 1, F
	P4-CC-02K07N	Quadlinear, RGB+NIR	2,048 x 4	70	14.08	Camera Link Full	53(R) 46.89(G) 38(B) 30(NIR)	60	M42 x 1, F
	P4-CC-08K03T-01-R	Trilinear	8,192 x 3	33	7.5	Camera Link Full	12(R) 9.5(G) 7(B)	56	M72 x 0.75
	P4-CC-08k050	Bilinear	8,192 x 2	50	7.04	Camera Link Full	8.2(R) 7.8(G) 5.3(B)	62	M72 x 0.75
UNiQA+	P4-CC-04K07T	Trilinear	4,096 x 3	70	10.56	Camera Link Full	32(R) 25(G) 26(B)	61.8	M58 x 0.75, F
	P4-CC-04K04T	Trilinear	4,096 x 3	40	10.56	Camera Link Full	32(R) 25(G) 26(B)	61.8	M58 x 0.75, F
	P4-CC-02K07T	Trilinear	2,048 x 3	70	14.08	Camera Link Full	65(R) 58(G) 38(B)	61.8	M42 x 1, F
	P4-CC-02K04T	Trilinear	2,048 x 3	40	14.08	Camera Link Full	65(R) 58(G) 38(B)	61.8	M42 x 1, F
UNiQA+	EV71YC1CNT4005-BA0	Bilinear	4,096 x 1	50	5	NBASE-T	11.8(R) 11.2(G) 7.8(B)	65	M42 x 1, F, C
	EV71YC1CNT2010-BA0	Single line	2,048 x 1	100	10	NBASE-T	11.8(R) 11.2(G) 7.8(B)	65	M42 x 1, F, T2
	EV71YC1CCL4005-BA3	-	Multi-resolution	40	5	Camera Link	-	67	M42 x 1, F, C

*감도는 8bit@최소 게인 기준입니다.

CIS (Contact Image Sensor)

협소 공간에서도 한번의 이미징으로 외관 검사가 가능한 CIS 솔루션



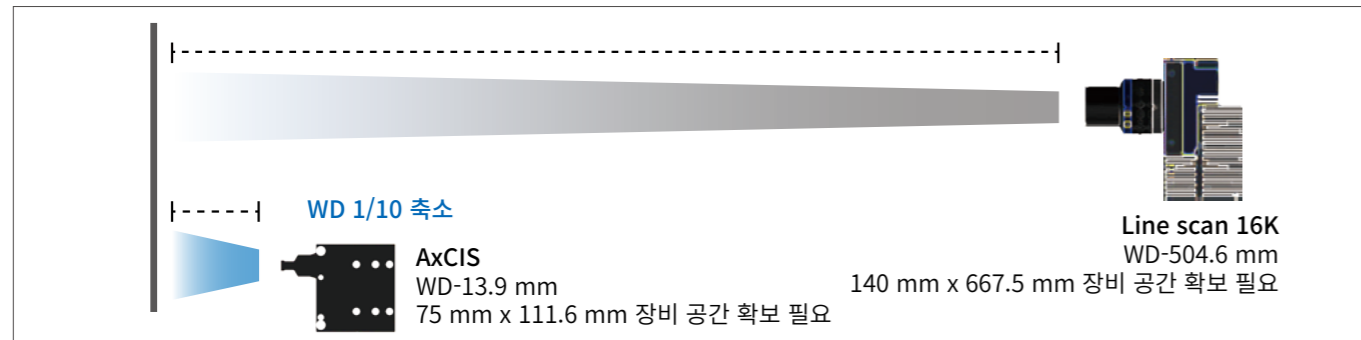
CIS 카메라 솔루션 영상



- **No Pixel Gap**
센서 간 비는 픽셀 없이 전 영역 검사 가능
- **HDR (Dual Exposure)**
Short Exposure Time / Long Exposure Time 동시 이미징
- **Interface**
CLHS SFP+ Optic - 1개의 FG와 multi-CIS 구성 등 System 간소화
- **GUI**
DALSA - Camexpert GUI - Genicam Control
- **Image Processing**
Flat Field Correction (Pixel Calibration)
Auto Tap Balance (자동 탭간 편차 제거)
800,400mm 전체 이미지 영역이 하나의 이미지로 출력

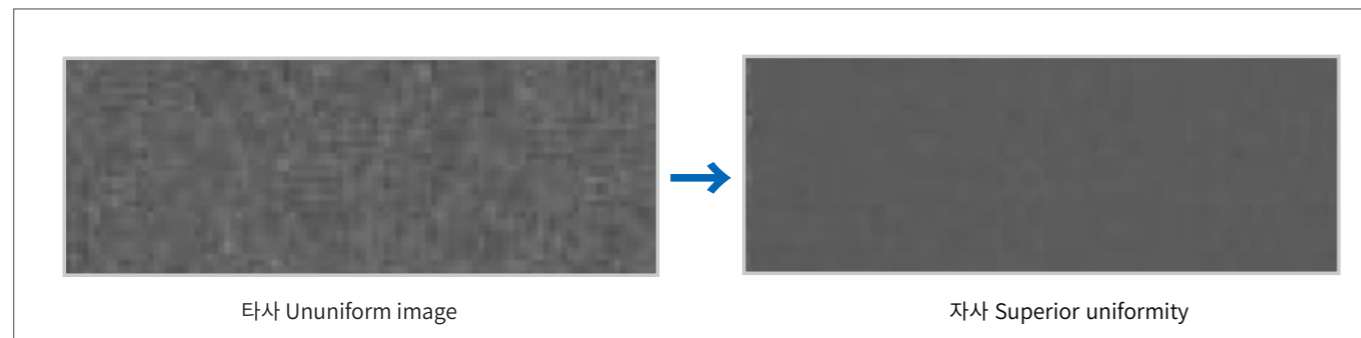
400mm CIS WD 비교

AxCIS 제품 사용 시 약 500mm의 Working Distance를 13.9mm로 줄여 공정 내 비전 검사에 필요한 공간을 1/10로 줄일 수 있습니다.



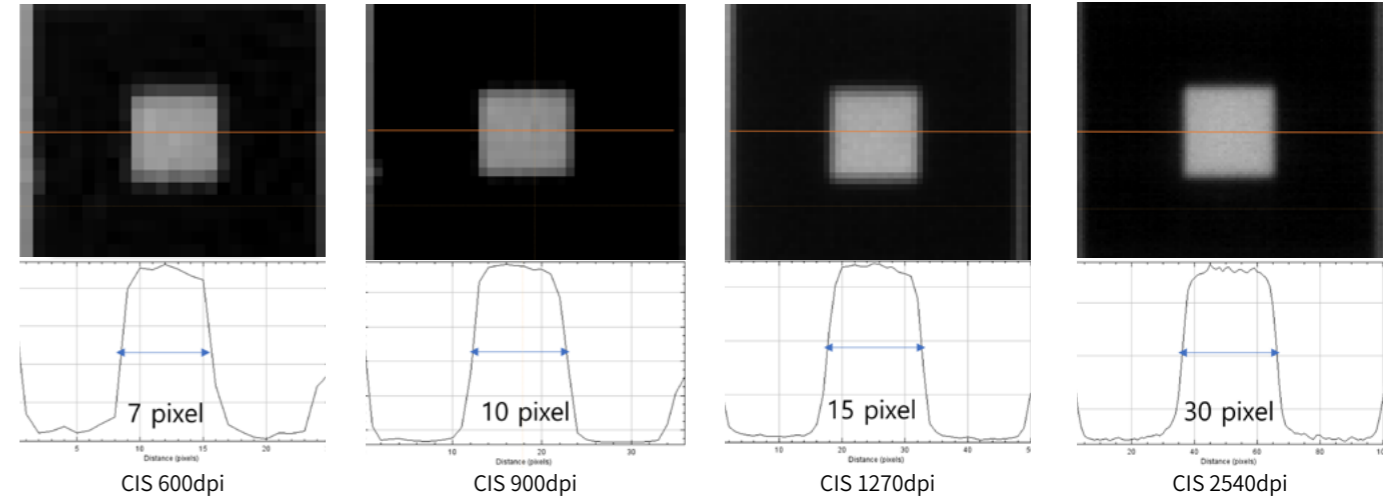
우수한 Image quality

Low noise 특성과 우수한 Uniformity로 영상 내 전 픽셀간 동일 반응도를 보이며 검출력 향상이 가능합니다.



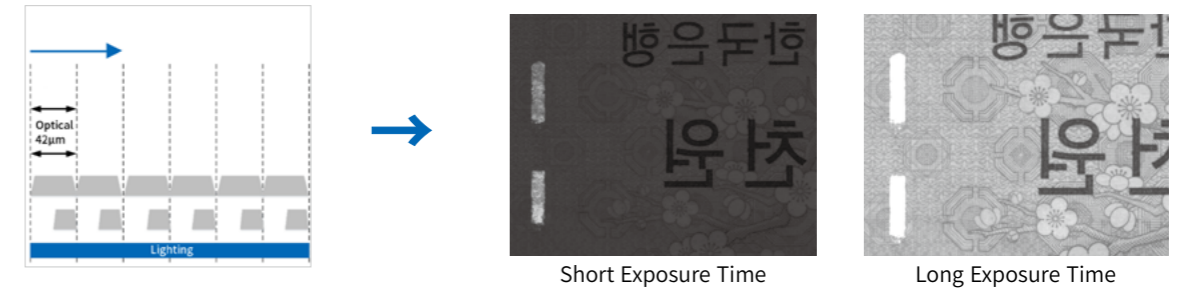
고해상도 CIS

필요한 고해상도를 검사 필요에 따라 다양하게 선택하실 수 있습니다.



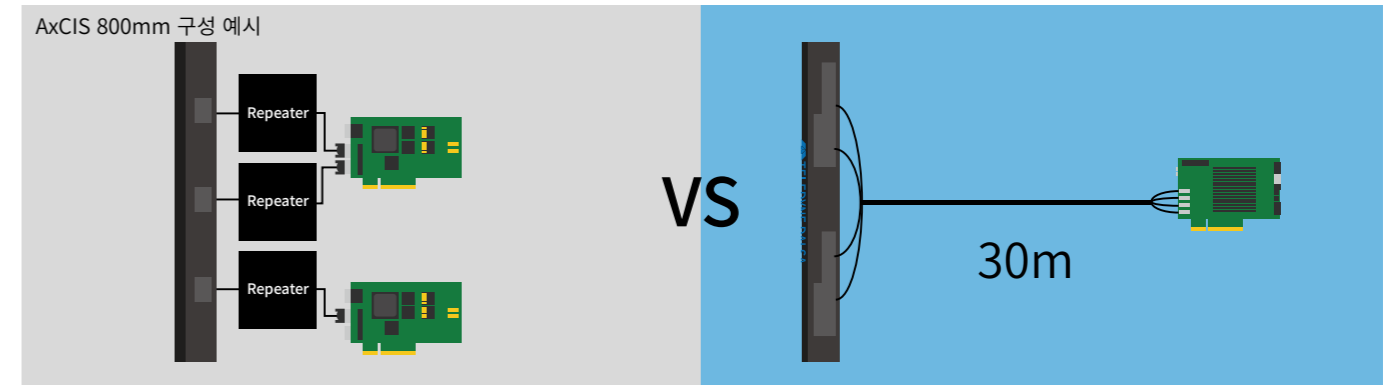
Dual Exposure

- 노출 시간을 다르게 하여 밝기 차가 큰 물질을 한번에 이미징
- 밝기 부족이나 Saturation 없이 한번에 검사 및 치수 측정



SFP+ Optic interface

- 보드 1대, 케이블 1개(>30m) 간편 구성, 비용 절감
- 타사 다수 케이블 FG와 리피터 구성 필요

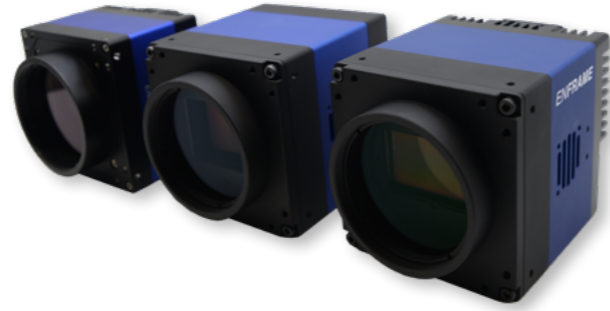


제품군	Product	FOV (mm)	Resolution (dpi)	Pixel Size (µm)	Speed (kHz)	Working Distance (mm)	Interface	Qty of Framegrabber	Cable Length (m)
NEW	S-CIS 70	56	1800	14	40	15	CL	1	7
	S-CIS 100	82	2540 / 1270	10 / 20	150	15	CLHS	1	15
CIS	AxCIS 400	400	600 / 900	42 / 28	120(Mono) / 51(Color)	13.9	CLHS SFP+	1	>30
	AxCIS 800	800	600 / 900	42 / 28					
NEW	AxCIS 1500	1500	600 / 900	42 / 28	60 / 120	13.9	CLHS SFP+	1 / 2	>30

다양한 제품 라인업과 출시 예정 제품을 온라인에서 확인 가능합니다.

ENFRAME 127M / 152M

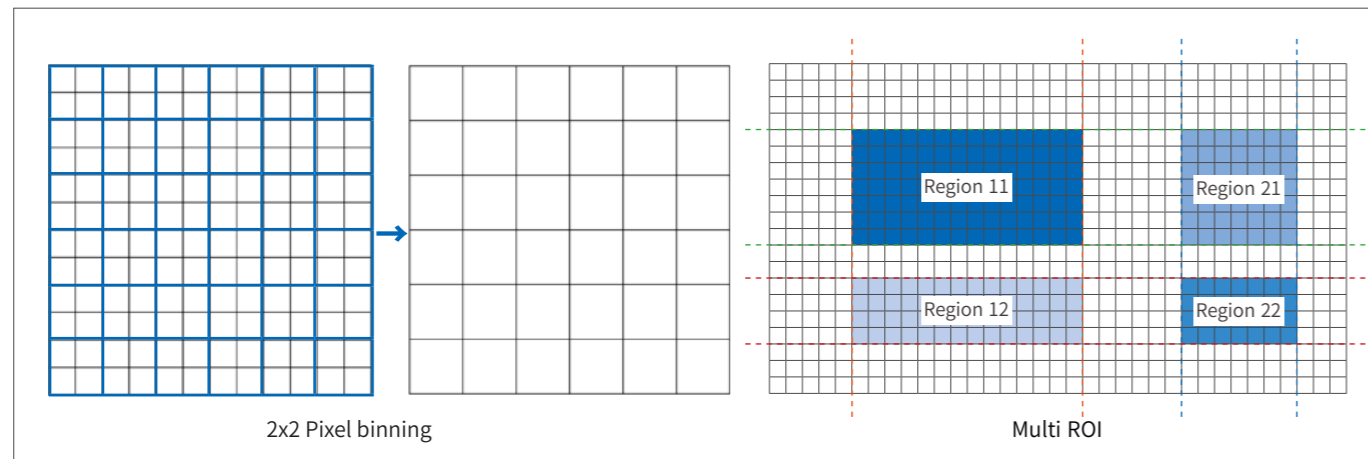
앤비전 이미징 노하우로 CCD급 영상 품질과 Global shutter의 속도를 모두 잡은 초고해상도 CMOS 카메라



- 고해상도 Global Shutter
- Pixel based FFC
- Linearity Correction
- Multi ROI
- 2 Frame Averaging
- Pixel Binning

Pixel Binning & Multi ROI 기능

앤비전이 개발한 초고해상도 Global shutter 카메라는 Pixel binning을 통해 카메라 해상도는 줄어들이지만, 이미지 품질은 크게 올라갑니다. 또한 Multi ROI 기능을 통해 원하는 영역에서의 이미지 획득이 가능하며, 152M에 탑재된 2 frame averaging 기능으로 SNR이 향상됩니다.



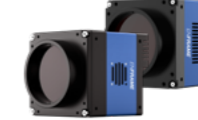
제품군	제품번호	해상도 (Megapixel)	해상도 (Pixel)	속도 (fps)	픽셀크기 (μm)	인터페이스	다이내믹레인지 (dB)	센서	마운트
ENFRAME	NEW ENFRAME 127M-M ENFRAME 127M-C	127	13,408 X 9,528	11.1@12bit 18.5@8bit	3.45	CoaXPress12 X2	70	CMOS	M72
	NEW ENFRAME 152M-M ENFRAME 152M-C	152	16,544 x 9,200	16.3	3.2	CoaXPress12 X4	72	CMOS	M72

Super resolution Area scan 카메라

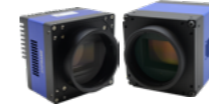
앤비전의 이미징 노하우를 담은 최적의 영상 품질과 높은 해상도의 다양한 카메라 라인업을 제공합니다.



ENFRAME 250M
세계 최고 Real 초고해상도 250M로 양산된 독보적 품질의 CMOS Area scan 카메라



ENFRAME 151M PS / 151M
완벽한 영상 화질을 자랑하는 고해상도 151M CXP/CL 타입의 Area scan 카메라



**ENFRAME 152M PS / 152M
ENFRAME 127M PS / 127M**
기존 고해상도 카메라와 달리 Multi ROI, Binning 등 다양한 기능 제공으로 다양한 application에서 활용



ENFRAME 86M PS / 86M
디스플레이 화질 검사에서 검증된 최적의 영상 화질과 높은 해상도로 정밀한 품질 검사가 가능한 CMOS Area scan 카메라

제품군	제품번호	해상도 (Megapixel)	해상도 (Pixel)	속도 (fps)	픽셀크기 (μm)	인터페이스	다이내믹레인지 (dB)	마운트	
ENFRAME	604M	AX7Q10MX670E (PS CXP)	604	14,192 x 10,640* 28,384 x 21,280**	6.2* 1.45**	3.76	CoaXPress6	78	M72 x 0.75
ENFRAME	488M	NF-P0-COM10-01-KC	488	13,280 x 9,184* 26,560 x 18,368** 39,480 x 27,552***	9.4* 2.15** 0.95***	2.2	CoaXPress6	64	M58 x 0.75
ENFRAME	344M	FA-S0-86M16-60-R	344	10,720 x 8,064* 21,440 x 16,128**	16* 2.4** @rolling shutter 4.44** @global shutter	6.0	Camera Link HS @rolling shutter	66	M95 x 1
ENFRAME	250M	ENFRAME 250M	250	19,568 x 12,588	5	1.5	CoaXPress6	60	M58 (Canon EF Interface)
ENFRAME	152M PS	NEW ENFRAME 152M PS-M ENFRAME 152M PS-C	608	16,544 x 9,200* 33,088 x 18,400** 49,632 x 27,600***	16.3* 4** (Preliminary) 1.8*** (Preliminary)	3.2	CoaXPress12 X4	72	M72
ENFRAME	152M	NEW ENFRAME 152M-M ENFRAME 152M-C	152	16,544 x 9,200	16.3	3.2	CoaXPress12 X4	72	M72
ENFRAME	151M TEC	NEW AX7Q10MX770E AX7Q10CX770E	151	14,192 x 10,640*	6.2	3.76	CoaXPress6	78	M72 x 0.75
ENFRAME	151M	NEW AX7Q10MX470E AX7Q10CX470E AX7Q00MK470E	151	14,192 x 10,640*	6.1 5.1	3.76	CoaXPress6 Camera Link	78	M72 x 0.75
ENFRAME	127M PS	NEW ENFRAME 127M PS-M ENFRAME 127M PS-C	511	13,408 x 9,528* 26,816 x 19,056** 40,224 x 28,584***	11.1@12bit* 2.75@12bit** 1.2@12bit*** 18.5@8bit*	3.45	CoaXPress12 X2	70	M72
ENFRAME	127M	NEW ENFRAME 127M-M ENFRAME 127M-C	127	13,408 x 9,528	11.1@12bit 18.5@8bit	3.45	CoaXPress12 X2	70	M72
ENFRAME	120M	NF-X0-COM10-01-KC	122	13,280 x 9,184	9.4	2.2	CoaXPress6	64	M58 x 0.75
ENFRAME	86M	FA-S0-86M10-50-R	86	10,720 x 8,064	16	6.0	Camera Link HS @rolling shutter	66	M95 x 1

속도 : *PS off / **PS 4 shot / ***PS 9 shot

Falcon4 11M 600fps

High Fullwell 센서 기반의 초고속 CMOS Area 카메라



- 압도적으로 높은 Full Well Capacity
우수한 Shot Noise로 표면 불량 검사기(AOI)에 최적
- ROI 구성에 따라 초고속 촬영 가능
유연한 ROI와 초고속 Frame Rate로 3D 검사에 최적
- PCIe 슬롯의 대역폭을 최대한 사용하여
11M 영상을 가장 빠른 Frame Rate로 획득
- 확장된 GPIO(3 Outputs, 2 Inputs)로
편리한 Strobe 조명 인터페이스

High Frame Rate

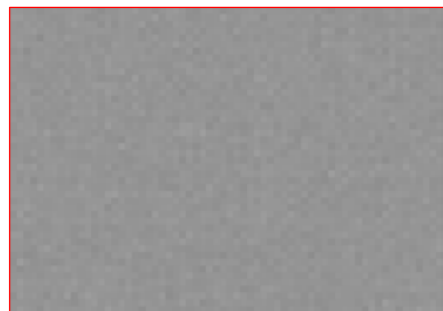
Dual Frame Grabber를 이용하여 카메라 최대 속도인 600 fps로 영상 획득 가능합니다.

<Image Height 크기별 최대 속도>

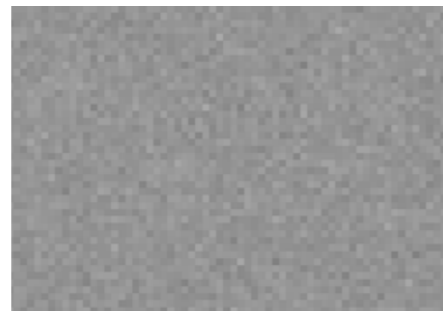
Model	N of Lines (8 bit)	2496	1024	512	256	128	64	32
Falcon4-CLHS-M4480 (Single Frame Grabber)		470 fps	1100 fps	2300 fps	4600 fps	9200 fps	16600 fps	25600 fps
Falcon4-CLHS-M4480 (Dual Frame Grabber)		600 fps	1400 fps	2800 fps	5300 fps	9700 fps	16600 fps	25600 fps

High Full Well Capacity

높은 Full Well Capacity로 인해 상대적으로 적은 Random Noise를 갖기 때문에 밝기 차이가 작은 Defect도 검출 가능합니다.



Falcon4 11M Camera



12M Camera (CMV 12000)

제품군	제품 번호	해상도 (Megapixel)	해상도 (Pixel)	속도 (fps)	픽셀크기 (μm)	인터페이스	최대전하용량-FWC (Ke-)	크기 (mm)	마운트
Falcon4 CLHS	NEW FA-HM01-M4405	11	4,480 x 2,496	330	6	Camera Link HS	38	59 x 59 x 70	M42 x 1
	NEW FA-HM00-M4485	11	4,480 x 2,496	609	6	Camera Link HS	38	59 x 59 x 70	M42 x 1

iRAYPLE CXP 카메라

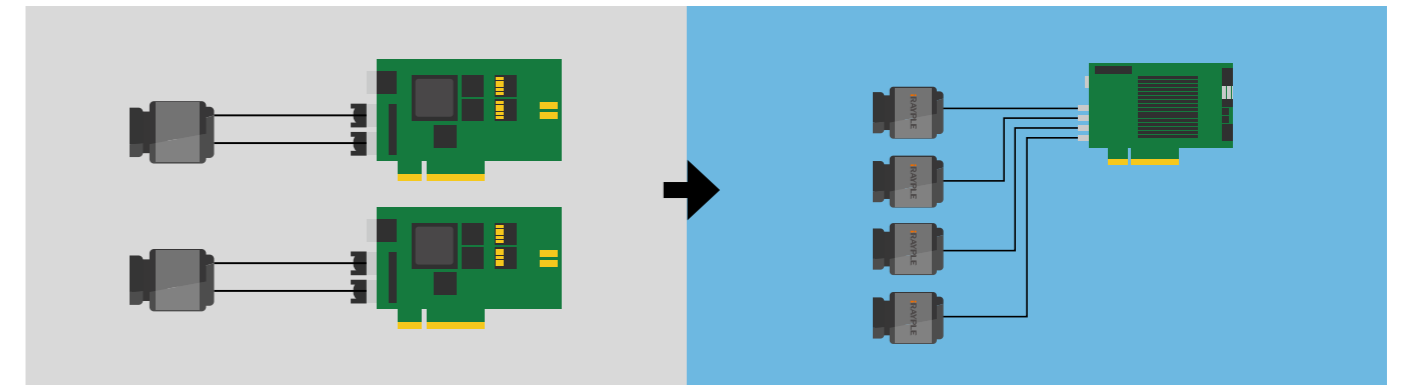
Compact Area 카메라



- 최신 Gpixel GMAX CMOS 센서 사용
- CXP-6 interface, 2 x 6.25Gbps bandwidth
- Block FFC 기능
- 50 x 50 x 68.5mm의 Compact한 사이즈
- 63dB의 Dynamic range
- Hardware Trigger / Free Run Mode 지원

장비 구성

프레임 그래버 한 개당 2~4대의 카메라로 연결하여 Compact한 장비 구성이 가능합니다. 현재 필드에서 안정성이 입증되었습니다.

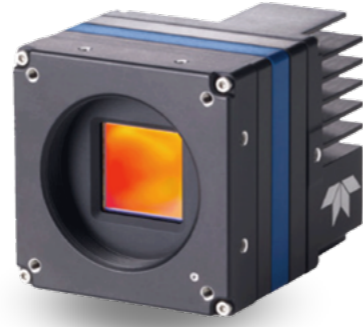


제품군	제품번호	해상도 (Megapixel)	해상도 (Pixel)	속도 (fps)	픽셀 크기 (μm)	인터페이스	센서	마운트	사이즈 (mm)	무게 (g)
iRAYPLE CXP	NEW A9507MX703E	5	2,560 x 2,560	210	2.5	CXP6 x 2ch	GMAX2505	2/3" 렌즈 이상	50 x 50 x 68.5	240
	NEW A9907MX703E	9	4,192 x 2,160	120	2.5	CXP6 x 2ch	GMAX2509	1" 렌즈 이상	50 x 50 x 68.5	240
	NEW A9A27MX703E A9A27CX703E	12	4,096 x 3,072	85.1	2.5	CXP6 x 2ch	-	1" 렌즈 이상	50 x 50 x 68.5	240
	NEW A9A87MX703E	18	4,496 x 4,096	64	2.5	CXP6 x 2ch	GMAX2518	1" 렌즈 이상	50 x 50 x 68.5	240
	NEW A9B57MX703E A9B57CX703E	25	5,120 x 5,120	42	2.5	CXP6 x 2ch	GMAX0505	1.1" 렌즈 이상	50 x 50 x 68.5	240

*출시 예정 제품: 12M Compact CXP12 x2 180 fps, 25M Compact CXP6 x2, 25M Compact CXP12 x4

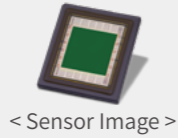
Falcon4 67M & 37M CLHS 카메라

고해상도/고속 정방형 센서 Area 카메라



• 전 해상도 동일한 Compact size
59mm x 59mm x 70mm

• Teledyne e2V 에메랄드 센서
정방형 센서 (8k x 8k, 6k x 6k)



• 2.5µm Pixel Pitch & Fanless

• Falcon4에서만 가능한 가장 빠른 60M급 카메라,
67M 90fps, 6GB/s, single AOC 케이블

ROI별 빠른 속도 출력 가능

카메라 ROI 기능을 통해 다음 조건에서 빠른 속도로 출력 가능합니다. (Centered ROI)

Vertical Offset	Image Height	Max.FPS @ 8bit	Max.FPS @ 10bit
0	8192	91	51.05
1024	6144	121.21	67.99
2048	4096	181.4	101.76
2246	3700	200.68	112.57
3072	2048	360.4	202.17
3584	1024	711.3	399.02
3840	512	1386.1	777.59
3968	256	2637	1479.32
4032	128	4805	2695.63
4064	64	8159.8	4577.46
4080	32	12535.2	7031.98
4088	16	17127.2	9607.97
4092	8	20967.7	11762.4

최적의 사용성: One cable & Long cable

CLHS 인터페이스에 맞는 최적의 광섬유 케이블 1개를 사용하여 CXP12 케이블 6가닥과 동일한 전송 효과를 낼 수 있고, 최대 20m까지 사용할 수 있다는 점에서 현장 사용이 더욱 용이합니다.

제품군	제품 번호	해상도 (Megapixel)	해상도 (Pixel)	속도 (fps)	픽셀크기 (µm)	인터페이스	최대전하용량-FWC (Ke-)	크기 (mm)	마운트
Falcon4 CLHS	NEW FA-HM10-M8205	67	8,192 X 8,192	90	2.5	Camera Link HS	5K e-(max)	59 x 59 x 70	M42
	NEW FA-HM10-M6205	37	6,144 x 6,144	120	2.5	Camera Link HS	5K e-(max)	59 x 59 x 70	M42

High throughput Area scan 카메라

최적의 제품 성능과 다양한 라인업을 통해 생산성 향상에 기여합니다.

제품군	제품번호	해상도 (Megapixel)	해상도 (Pixel)	속도 (fps)	픽셀크기 (µm)	인터페이스	다이내믹레인지 (dB)	센서	마운트
Genie Nano CL	G3-CM10-M5105 G3-CM12-M5105 (NIR) G3-CC10-C5105	26.2	5,120 x 5,120	32	4.5	Camera Link	55	On-Semi PYTHON 25K	M42
	G3-CM10-M4095 G3-CM12-M4095 (NIR) G3-CC10-C4095	16.8	4,096 x 4,096	45	4.5	Camera Link	55	On-Semi PYTHON 16K	M42
	G3-CM30-M4040 G3-CC30-C4040	12.4	4,112 x 3,008	64	3.45	Camera Link	76.4	Sony IMX 253	C
	G3-CM31-M4020 G3-CC31-C4020	12.4	4,112 x 3,008	20	3.45	Camera Link	75.4	Sony IMX 304	C
	G3-CM30-M4060 G3-CC30-C4060	8.9	4,112 x 2,176	88	3.45	Camera Link	76.4	Sony IMX 255	C
	G3-CM30-M2450 G3-CC30-C2450	5.1	2,464 x 2,056	141	3.45	Camera Link	75.4	Sony IMX 250	C
	G3-CM31-M2420 G3-CC31-C2420	5.1	2,448 x 2,048	35	3.45	Camera Link	75.4	Sony IMX 264	C
	G3-XM01-M8205 G3-XC01-C8205	67.1	8,192 x 8,192	30	2.5	CoaXPRESS6	62	Teledyne E2V Emerald 67M	M42
	G3-XM01-M6205 G3-XC01-C6205	37.7	6,144 x 6,144	43	2.5	CoaXPRESS6	66	Teledyne E2V Emerald 36M	M42
	G3-XM30-M5105 G3-XM32-M5105 (NIR) G3-XC30-C5105	26.2	5,120 x 5,120	80	4.5	CoaXPRESS6	55.3	On-Semi PYTHON 25K	M42
Genie Nano CXP	G3-XM30-M4095 G3-XM32-M4095 (NIR) G3-XC30-C4095	16.8	4,096 x 4,096	120	4.5	CoaXPRESS6	55.3	On-Semi PYTHON 16K	M42
	AX5F57MK250E AX5F57CK250E	65.4	9,280 x 6,992	12.5	3.2	Camera Link	66	Gpixel GMAX 3265	M58
	AX5E07MK250E AX5E07CK250E	46.4	9,280 x 4,992	17.7	3.2	Camera Link	66	Customized	M58
	NEW AX7C10MK250E NEW AX7C10CK250E	30.3	6,240 x 4,848	24.8	3.45	Camera Link	66	Sony IMX 342	APS-C
	NEW A5B57MK200E	26.2	5,120 x 5,120	30	2.5	Camera Link	64	Gpixel GMAX 0505	C
	NEW A7A21MK401E	12.6	4,096 x 3,072	18	3.2	Camera Link	70	On-Semi XGS 12000	C
	추천 A7A21MK200E	12.6	4,096 x 3,072	56	3.2	Camera Link	70	On-Semi XGS 12000	C
	A7A20MK401E A7A20CK401E	12.6	4,096 x 3,000	20	3.45	Camera Link	70	Sony IMX 304	C
	NEW A7900CK401E	8.8	4,096 x 2,160	27	3.45	Camera Link	70	Sony IMX 267	C
	A7500MK200E A7500CK200E	5	2,448 x 2,048	150	3.45	Camera Link	70	Sony IMX 250	C
iRAYPLE CL	A7500MK402E	5	2,448 x 2,048	30.2	3.45	Camera Link	70	Sony IMX 264	C
	A7300MK200E	3.1	2,048 x 1,536	188	3.45	Camera Link	70	Sony IMX 252	C
	A5201MK402E A5201CK402E	2.3	1,920 x 1,200	37.8	4.8	Camera Link	60	On-Semi PYTHON 2000	C
	A7040MK402E A7040CK402E	0.3	720 x 540	349	6.9	Camera Link	70	Sony IMX 287	C
	AX5F57MP050E AX5F57CP050E	65	9,344 x 7,000	71	3.2	CoaXPRESS12	66	Gpixel GMAX 3265	M58
	NEW AX5F57MX250E NEW AX5F57CX250E	65	9,344 x 7,000	31	3.2	CoaXPRESS6	66	Gpixel GMAX 3265	M58
	AX5E02MX150E AX5E02CX150E AX5E02MX160E AX5E02CX160E	47.6	7,920 x 6,004	30	4.6	CoaXPRESS6	64	AMS CMV 50000	M58 F
	AX5E07MX250E AX5E07CX250E	46.7	9,344 x 5,000	44	3.2	CoaXPRESS6	66	Customized	M58
	A9B57MP050E A9B57CP050E A9B57MP340E	26.2	5,120 x 5,120	150	2.5	CoaXPRESS12	64	Gpixel GMAX 0505	M58 M42
	A9B57MX250E A9B57CX250E	26.2	5,120 x 5,120	90	2.5	CoaXPRESS6	64	Gpixel GMAX 0505	M58
iRAYPLE CXP	NEW AX5B17MP050E	21	5,120 x 4,096	219	4.5	CoaXPRESS12	69	GSPRINT 4521	M58
	NEW AX5A22MP050E NEW AX5A22CP050E	12.6	4,096 x 3,072	330	5.5	CoaXPRESS12	60	AMS CMV 12000	M58
	AX5A22MX050E AX5A22CX050E AX5A22MX060E AX5A22CX060E	12.6	4,096 x 3,072	188	5.5	CoaXPRESS6	60	AMS CMV 12000	M58 F
	AX5A22MX340E AX5A22CX340E	12.6	4,096 x 3,072	188	5.5	CoaXPRESS6	60	AMS CMV 12000	M42

Area scan 카메라

다채로운 해상도, 충실한 성능, 합리적인 가격으로 구성된 실속형 Area scan 카메라를 제공합니다.



iRAYPLE AX Series

고해상도, 높은 이미지 퀄리티로 설계된 고급형 Area 카메라 시리즈



iRAYPLE AE Series

높은 성능, 신뢰성, 내구성을 바탕으로 더욱 향상된 이미지 품질을 선보이는 신규 Area 카메라 시리즈



iRAYPLE A Series

0.3MP~25MP의 해상도, ISP 알고리즘 탑재로 우수한 이미지 품질을 선보이는 실속형 Area 카메라 시리즈

iRAYPLE AX Series

제품번호	해상도 (Megapixel)	해상도 (Pixel)	속도 (fps)	픽셀크기 (μm)	다이내믹레인지 (dB)	센서	마운트	센서사이즈 (대각선)	사이즈	비고
NEW AX5K37MT250E	103.6	11,264 x 9,200	11.3	3.2	66	Gpixel GMAX 32103	M58	46.5 mm	72*72*79	10 GigE
AX5F57MG250E AX5F57CG250E	65.4	9,344 x 7,000	1.7	3.2	66	Gpixel GMAX 3265	M58	37.4 mm	72*72*65	
AX5F57MT250E AX5F57CT250E	65.4	9,344 x 7,000	17.4	3.2	66	Gpixel GMAX 3265	M58	37.4 mm	72*72*80	10 GigE
AX5E07MT250E AX5E07MT250E	49.1	7,008 x 7,000	17.4	3.2	66	Customized	M58	31.7 mm	72*72*80	10 GigE
AX5E07MG250E AX5E07CG250E	46.7	9,344 x 5,000	2.6	3.2	66	Customized	M58	33.9 mm	72*72*65	
AX7C10MG250E AX7C10CG250E	31.4	6,464 x 4,852	3.6	3.45	66	Sony IMX 342	M58	27.9 mm	72*72*64	

iRAYPLE AE Series

제품번호	해상도 (Megapixel)	해상도 (Pixel)	속도 (fps)	픽셀크기 (μm)	다이내믹레인지 (dB)	센서	마운트	이미지포맷	사이즈	비고
NEW AE3B00MG010E AE3B00CG010E	20	5,472 x 3,648	6	2.4	60	Sony IMX 183	C	1"	29*29*42	
NEW AE3A20MG010E AE3A20CG010E	12	4,000 x 3,000	10	1.85	60	Sony IMX 226	C	1/1.7"	29*29*42	
NEW AE3600MG010E AE3600CG010E	6	3,072 x 2,048	19	2.4	66	Sony IMX 178	C	1/1.8"	29*29*42	
NEW AE7501MG010E AE7501CG010E	5	2,592 x 2,048	22	3.2	60	XGS 5000	C	2/3"	29*29*42	
NEW AE3504MG010E AE3504CG010E	5	2,592 x 1,944	23	2.2	66	AR0521	C	1/2.5"	29*29*42	
NEW AE7500MG010E AE7500CG010E	5	2,448 x 2,048	24	3.45	60	Sony IMX 264	C	2/3"	29*29*42	
NEW AE5207MG010E AE5207CG010E	2	2,048 x 1,200	48	4.0	66	-	C	1/1.7"	29*29*42	
NEW AE5200MG010E AE5200CG010E	2	1,624 x 1,240	60	4.5	60	Sony IMX 340	C	1/1.7"	29*29*42	
NEW AE3138MG010E AE3138CG010E	1.3	1,280 x 1,024	92	4.0	60	SS	C	1/2.7"	29*29*42	
NEW AE5137MG010E	1.3	1,280 x 1,024	90	4.0	66	-	C	1/1.7"	29*29*42	

iRAYPLE A Series

제품번호	해상도 (Megapixel)	해상도 (Pixel)	속도 (fps)	픽셀크기 (μm)	다이내믹레인지 (dB)	센서	마운트	이미지포맷	사이즈	비고
추천 A5B57MG200E A5B57CG200E	26.2	5,120 x 5,120	4	2.5	64	Gpixel GMAX 0505	C	1.1"	29*44*58	
AX5B57MT250E AX5B57CT250E	26.2	5,120 x 5,120	41	2.5	64	Gpixel GMAX 0505	M58	1.1"	72*72*79	10 GigE
A3B00MG000E A3B00CG000E	20	5,472 x 3,648	5.8	2.4	66	Sony IMX 183	C	1"	29*29*42	Rolling shutter
추천 A7A21MG200E A7A21CG200E A7A21MG400E	12.6	4,096 x 3,072	9	3.2	70	On-Semi XGS 12000	C	1"	29*44*58 29*29*42	
A7A20MG9E A7A20CG9E	12.3	4,096 x 3,000	9	3.45	70	Sony IMX 304	C	1.1"	29*44*58	
AX7A20MT250E AX7A20CT250E	12.3	4,096 x 3,000	68	3.45	70	Sony IMX 253	M58	1.1"	72*72*78	10 GigE
추천 A3A20MG8E A3A20CG8E	12	4,000 x 3,000	9	1.85	66	Sony IMX 226	C	1/1.7"	29*29*42	Rolling shutter
A7900MG13E A7900CG13E	8.8	4,096 x 2,160	13	3.45	70	Sony IMX 267	C	1"	29*44*58	
추천 A7801MG400E	8.8	4,096 x 2,160	13	3.2	70	On-Semi XGS 8000	C	1/1.1"	29*29*42	
A7710MG200E A7710CG200E	7.1	3,208 x 2,200	17	4.5	79	Sony IMX 428	-	1.1"	29*44*58	
추천 A3600MG100E	6.3	3,072 x 2,048	18	2.4	66	Sony IMX 178	C	1/1.8"	29*29*29	Rolling shutter POE 지원x
A3600MG18E A3600CG18E	6.3	3,072 x 2,048	18	2.4	66	Sony IMX 178	C	1/1.8"	29*29*42	Rolling shutter
A3504MG000E	5.3	2,592 x 1,944	23	2.2	60	AR0521	C	1/2.5"	29*29*42	
추천 A5907MG200E	5.3	2,592 x 2,048	13	2.5	62	Gpixel GMAX 2509	C	2/3"	29*44*58	
A5501MG20E A5501CG20E	5.3	2,592 x 2,048	20	4.8	60	On-Semi PYTHON 5000	C	1"	29*29*42	
추천 A7501MG010E A7501CG010E	5.3	2,592 x 2,048	21	3.2	60	On-Semi XGS 5000	C	2/3"	29*29*42	
추천 A3504MG100E A3504CG100E	5	2,592 x 1,944	23	2.2	60	On-Semi AR0521	C	1/2.5"	29*29*29	Rolling shutter POE 지원x
A7500MG20E A7500CG20E	5	2,448 x 2,048	23	3.45	70	Sony IMX 264	C	2/3"	29*29*42	
A7300MG30E A7300CG30E	3.1	2,048 x 1,536	36	3.45	70	Sony IMX 265	C	1/1.8"	29*29*42	
A7200MG30E A7200CG30E	2.3	1,920 x 1,200	38.7	5.86	70	Sony IMX 249	C	1/1.2"	29*29*42	
A5201MG50E A5201CG50E	2.3	1,920 x 1,200	50	4.8	60	On-Semi PYTHON 2000	C	2/3"	29*29*42	
A3200MG004E A3200CG000E	2.1	1,920 x 1,080	22	2.9	Support DOL - HDR	Sony IMX 290	C	1/2.8"	29*29*42	
A5200MG000E A5200CG000E	2	1,624 x 1,240	60	4.5	60	Sony IMX 430	C	1/1.7"	29*29*42	
A7170MG200E A7170CG200E	1.8	1,604 x 1,100	66	9	70	Sony IMX 432	C	1.1"	29*44*58	
A7160MG000E A7160CG000E	1.6	1,440 x 1,080	77	3.45	70	Sony IMX 273	C	1/2.9"	29*29*42	
추천 A3138MG000E A3138CG000E	1.3	1,280 x 1,024	86.5	4.0	60	SS	C	1/2.7"	29*29*42	
A3131MG100E	1.3	1,280 x 1,024	60	4.8	60	On-Semi PYTHON 1300	C	1/2"	29*29*29	POE 지원 X
A3131MG000E A3131CG000E	1.3	1,280 x 1,024	60	4.8	60	On-Semi PYTHON 1300	C	1/2"	29*29*42	
A5131MG75E A5131CG75E	1.3	1,280 x 1,024	90	4.8	60	On-Semi PYTHON 1300	C	1/2"	29*29*42	
A3124MG100E A3124CG100E	1.2	1,280 x 960	54	3.75	71.1	AR0135	C	1/3"	29*29*29	POE 지원 X
A3135MG000E A3135CG000E	1.2	1,280 x 960	30	3.75	63	Sharp RJ33J4CA0DT	C	1/3"	29*29*42	CCD
A3051MG100E	0.5	800 x 600	120	4.8	60	On-Semi PYTHON 480	C	1/3.6"	29*29*29	POE 지원 X
A3051MG000E A3051CG000E	0.5	800 x 600	120	4.8	60	On-Semi PYTHON 480	C	1/3.6"	29*29*42	
A5051MG200E A5051CG200E	0.5	800 x 600	200	4.8	60	On-Semi PYTHON 500	C	1/3.6"	29*29*42	
A7040MG000E A7040CG000E	0.4	720 x 540	300	6.9	70	Sony IMX 287	C	1/2.9"	29*29*42	
A5031MG300E A5031CG300E	0.3	640 x 480	300	4.8	60	On-Semi PYTHON 300	C	1/4"	29*29*42	

Scientific CMOS 카메라

저조도 어플리케이션에 특화되어 UV 파장부터 검사할 수 있는 Teledyne Photometrics sCMOS 카메라를 제공합니다.



Kinetix Series
빠른 속도, 넓은 FOV의 sCMOS 카메라



Prime Series
95% Quantum Efficiency의 sCMOS 카메라



Moment Series
컴팩트한 사이즈의 7MP sCMOS 카메라



KURO Series
Back-Illuminated 방식의 sCMOS 카메라



COSMOS Series
Large Format, 낮은 노이즈의 sCMOS 카메라

제품군	제품번호	해상도 (MegaPixel)	해상도 (Pixel)	속도* (fps)	픽셀크기 (μm)	Sensor area Diagonal(mm)	인터페이스	마운트	사이즈
Kinetix	01-KINETIX-M-C	10.2	3,200 x 3,200	88	6.5	29.4	PCIe / USB 3.2	C, F, T	106.2*106.2*105
Kinetix22	01-KINETIX-22MM-M-C	5.76	2,400 x 2,400	88	6.5	22	PCIe / USB 3.2	C	106.2*106.2*105
Prime 95B	01-PRIME-95B-R-M-16-C	1.44	1,200 x 1,200	80	11	18.7	PCIe / USB 3	C	108.4*108.4*162.1
		2	1,412 x 1,412	68		22		C	
Prime BSI	01-PRIME-BSI-R-M-16-C	2.58	1,608 x 1,608	60	6.5	25	PCIe / USB 3	F	108.4*108.4*162.1
		4.2	2,048 x 2,048	43		18.8		C	
Prime BSI Express	01-PRIME-BSI-EXP	4.2	2,048 x 2,048	43	6.5	18.8	USB 3.2 Gen 2	C	78*78*92
Moment	01-MOMENT-CMOS-MONO	7	3,200 x 2,200	50	4.5	17.5	USB 3.2 Gen 2	C	50*40*42
KURO	KURO 1200B	1.44	1,200 x 1,200	82	11	13.2	USB 3.0	C	156.2*102.6*102.6
	KURO 2048B	4.2	2,048 x 2,048	47	11	22.53	USB 3.0	F	185.4*102.6*102.6
COSMOS	NEW COSMOS-66	66	8,120 x 8,120	10	10	81	CoaXPress	Available	262*262*328
	중시 예정 COSMOS-42	42	6,500 x 6,500	31	10	65	CoaXPress	Available	TBD
	중시 예정 COSMOS-10	10	3,260 x 3,260	61	10	33	USB 3.1 Gen2	Available	TBD

*12bit 기준

Polarization 카메라

기존 이미징에서 볼 수 없었던 복굴절, 응력, 표면 거칠기 및 물리적 특성을 감지하는 편광 카메라를 제공합니다.



Genie Nano 5M Polarization Camera
편광(Polarization)기술이 탑재된 Simple한 Area scan 카메라



iRAYPLE 5M Polarization Camera
우수한 가성비와 편광 Area scan 카메라

제품번호	해상도 (Megapixel)	해상도 (Pixel)	속도(fps)		픽셀크기 (μm)	다이나믹레인지 (dB)	센서	마운트	인터페이스	사이즈
			Standard	Turbodrive™						
G3-GM14-M2450 (Polarized)	5	2,448 x 2,048	22	52	3.45	76	Sony IMX250MZR	C, CS	GigE	44*29*21
A7500PG400E	5	2,448 x 2,048	24	-	3.45	70	Sony IMX250MZR	C	GigE / POE	29*29*42

Infrared 카메라

가시광선에서 보기 어려운 LWIR, SWIR 영역대의 검사가 가능한 적외선 카메라를 제공합니다.

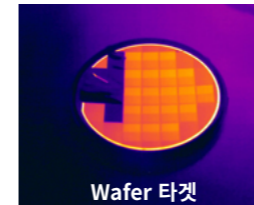


LWIR Thermal Camera Series
비냉각식 열화상 카메라

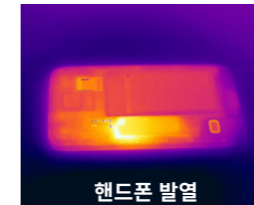
제품군	해상도 (Pixel)	속도 (Hz)	픽셀크기 (μm)	인터페이스	마운트	사이즈	NETD
Calibir DXM 640	640 x 480	30	17	GigE	M25	29*37*59	≤65 mK; F/1.0, at 30 fps
Calibir GXM LWIR VGA	640 x 480	30 / 60	17	GigE Vision / CSI-2*	M25	29*37*59	≤50 mK; F/1.0, at 30 fps
NEW LT640P	640 x 512	25	12	CameraLink / USB3.0	M34	45*43*35	≤50 mK; F/1.0, at 25 fps
NEW HD1280	1,280 x 1,024	30	12	CameraLink / USB3.0	M42	55*55*26	≤50 mK; F/1.0, at 30 fps

*Camera Serial Interface V2 / 사용을 원할 경우 엔비전에 문의

LWIR 이미지



Wafer 타겟



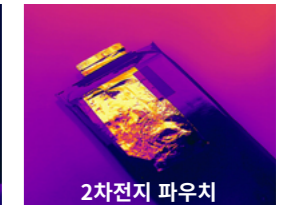
핸드폰 발열



고해상도 광학이미지



PC 마더보드



2차전지 파워서플라이



SWIR Area scan Camera
SWIR 파장을 이용한 새로운 고속 & 고해상도 카메라



고속/고해상도 CIS SWIR 카메라 소개 영상

제품군	제품번호	센서	Maker	해상도 (Megapixel)	해상도 (Pixel)	속도* (fps)	픽셀크기 (μm)	인터페이스	마운트	사이즈
SWIR AREA	Acuros-0640-GIGE-001	CQD	SVS	0.3	640 x 512	270	15	GigE / USB	C / F / M42	61*61*103
	Acuros-1280-GIGE-001	CQD	SVS	1.3	1,280 x 1,024	88	15	GigE / USB	C / F / M42	61*61*103
	Acuros-1920 GIGE-001	CQD	SVS	2.1	1,920 x 1,080	58	15	GigE / USB	F / M42	61*61*132
	중시 예정 Acuros® 4CQD sensor	CQD	SVS	4.2	2,048 x 2,048	100	7	10GigE / CXP-6	C / M42	50*50*80
	중시 예정 Acuros® 6CQD sensor	CQD	SVS	6.3	3,072 x 2,048	100	7	10GigE / CXP-6	C / M42	50*50*80
	NEW VCC-SXCXP1SW	Sony IMX 990	CIS	1.3	1,296 x 1,032	134.73	5	CXP-3 / 1Ch	C	65*65*65
	NEW VCC-3CXP1SW	Sony IMX 993	CIS	3.2	2,056 x 1,544	173	3.45	CXP-12 / 1Ch	C	65*65*65
	NEW VCC-5CXP1SW	Sony IMX 992	CIS	5.3	2,592 x 2,080	131	3.45	CXP-12 / 1Ch	C	65*65*65

*8bit 기준

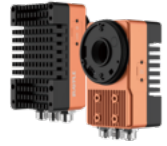


Linea SWIR Line scan Camera
최첨단 InGaAs 센서를 기반으로 한 SWIR 라인 스캔 카메라

제품군	제품번호	해상도 (Pixel)	속도 (kHz)	픽셀크기 (μm)	인터페이스	마운트	사이즈
Linea SWIR	NEW SL-GA-05H04A-00-R	512 x 1	40	25	GigE	C	46*46*55
	NEW SL-GA-01K04A-00-R	1,024 x 1	40	12.5	GigE	C	46*46*55

Smart 카메라

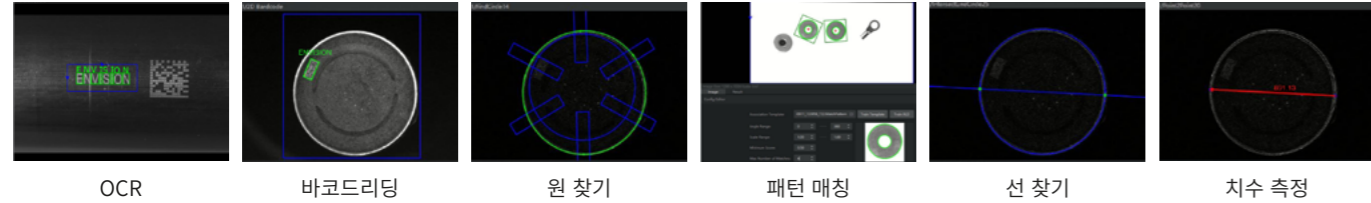
다양한 종류의 이미지 알고리즘을 처리하는 PC 기반의 올인원 스마트 카메라를 제공합니다.



iRAYPLE X86 Smart camera Series

다양한 이미지 알고리즘을 쉽고 빠르게 처리하는 Windows 10 기반의 스마트 카메라

이미지 처리 예시



제품번호	해상도 (Megapixel)	해상도 (Pixel)	속도 (fps)	픽셀크기 (μm)	인터페이스	셔터	이미지셔클	사이즈
DH-MV-SI5131MG002E	1.3	1,280 x 1,024	180	4.8	GigE	Global	1/2"	117*69*62
DH-MV-SI5201MG002E	2.3	1,920 x 1,200	150	4.8	GigE	Global	2/3"	117*69*62
DH-MV-SI5500MG002E	5	2,448 x 2,048	35	3.45	GigE	Global	2/3"	117*69*62
DH-MV-SI5501MG002E	5.3	2,592 x 2,048	20	4.8	GigE	Global	1"	117*69*62
NEW DH-MV-SI5501CG002E	5.3	2,592 x 2,048	20	4.8	GigE	Global	1"	117*69*62
DH-MV-SI5600MG002E	6.3	3,072 x 2,048	30	2.4	GigE	Rolling	1/1.8"	117*69*62
DH-MV-SI5A20MG002E	12.4	4,000 x 3,000	20	1.85	GigE	Rolling	1/1.7"	117*69*62
DH-MV-SI5B00MG002E	20	5,472 x 3,648	21	2.4	GigE	Rolling	1"	117*69*62



Zebra Fixed scanner & Smart camera

정교한 추적 및 조회, 검사 애플리케이션을 위한 산업용 스캐너 & 스마트 카메라



Zebra 산업용 스캐너 & Smart Camera 소개

모델명	해상도 (Megapixel)	해상도 (Pixel)	최대속도 (fps)	픽셀크기 (μm)	인터페이스	셔터	이미지셔클	사이즈
Zebra FS10	1	1,280 x 800	60	3	USB 2.0	Global	1/4"	51.0*43.0*25.4
Zebra FS20	1	1,280 x 800	60	3	GigE	Global	1/4"	94.2*54.6*28.3
Zebra VS20	1	1,280 x 800	60	3	GigE	Global	1/4"	94.2*54.6*28.3
Zebra FS40	2.3	1,920 x 1,200	60	3	GigE	Global	1/2.3"	64.0*91.4*54.0
Zebra VS40	2.3	1,920 x 1,200	60	3	GigE	Global	1/2.3"	64.0*91.4*54.0
Zebra FS40	5.1	2,592 x 1,952	30	2.2	GigE	Rolling	1/2.5"	64.0*91.4*54.0
Zebra VS40	5.1	2,592 x 1,952	30	2.2	GigE	Rolling	1/2.5"	64.0*91.4*54.0
Zebra FS70	2.3	1,920 x 1,200	60	3	GigE	Global	1/2.3"	95.0*65.0*63.0
Zebra VS70	2.3	1,920 x 1,200	60	3	GigE	Global	1/2.3"	95.0*65.0*63.0
Zebra FS70	5.1	2,592 x 1,952	30	2.2	GigE	Rolling	1/2.5"	95.0*65.0*63.0
Zebra VS70	5.1	2,592 x 1,952	30	2.2	GigE	Rolling	1/2.5"	95.0*65.0*63.0

Code Reader

산업 현장에서 쉽게 적용할 수 있는 뛰어난 가성비와 AI 탑재형 스마트 코드 리더기를 제공합니다.



iRAYPLE Code Reader 소개



iRAYPLE 7000 Code reader Series

25MP의 고해상도 카메라로 넓은 FOV에서 여러 코드를 동시에 인식 가능

제품번호	해상도 (Megapixel)	해상도 (Pixel)	속도 (fps)	픽셀크기 (μm)	Communication Interface	이미지셔클	셔터	사이즈
R7250MG-00C-NGG01E	25	5,120 x 5,104	12	2.5	RS232 or 485, 1G bps GigE	1.1"	Global	117*69*43
R7201MG-00C-NGG01E	20	5,120 x 3,840	15	2.5	RS232 or 485, 1G bps GigE	1.1"	Global	117*69*43
R7200MG-00C-NGG01E	20	5,440 x 3,648	15	2.4	RS232 or 485, 1G bps GigE	1"	Rolling	117*69*43



iRAYPLE 5000 Code reader Series

한번의 클릭으로 자동 설정을 수행하는 범용 코드 리더

제품번호*	Focal Length (mm)	해상도 (Megapixel)	해상도 (Pixel)	속도 (fps)	픽셀크기 (μm)	Communication Interface	FOV(mm) @WD200 mm	사이즈
R5016MG-06M-RGG01E	6	1.6*	1,440 x 1,080	60	3.45	RS232, 1G bps GigE	160 x 120	82*55*53
R5016MG-12M-RGG01E	12						80 x 60	
R5016MG-16M-RGG01E	16						60 x 45	
R5016MG-25M-RGG01E	25						38 x 29	
R5050MG-08M-RGG01E	8	5	2,368 x 1,792	45	3.2	RS232, 1G bps GigE	196 x 148	82*55*53
R5050MG-12M-RGG01E	12						131 x 99	
R5050MG-16M-RGG01E	16						94 x 71	
R5050MG-25M-RGG01E	25						55 x 42	

* White / Red / Blue 조명 선택 가능



iRAYPLE 4000 Code reader Series

안정적인 코드 인식 성능을 달성하는 컴팩트한 코드 리더

제품번호	Focal Length (mm)	해상도 (Megapixel)	해상도 (Pixel)	속도 (fps)	Light source type	Communication Interface	FOV(mm) @WD150 mm	사이즈
R4013MG-07M-RGG01E	7	1.3	1,280 x 1,024	60	●	RS232, Ethernet	116 x 92	47*58*38
R4013MG-12M-RGG01E	12						64 x 51	
R4013MG-07M-WGG01E	7	1.3	1,280 x 1,024	60	○	RS232, Ethernet	116 x 92	47*58*38
R4013MG-12M-WGG01E	12						64 x 51	
R4013MG-07M-BGG01E	7	1.3	1,280 x 1,024	60	●	RS232, Ethernet	116 x 92	47*58*38
R4013MG-12M-BGG01E	12						64 x 51	

3D Stereo camera

정밀 부피 측정 및 3D 위치 정보 알고리즘이 내장되어 있어, 제품의 크기 측정 및 위치 파악이 가능합니다.



iRAYPLE 3D Stereo camera

제품의 크기 측정 및 위치 파악이 가능한 3D Stereo Camera

제품번호	Near FOV (mm)	Far FOV (mm)	Z precision (mm ³)	Working Distance (mm)	레이저 등급	인터페이스	사이즈
DS5131MG30CE	590 x 540	3,880 x 3,960	1m@±2mm	600-3500	CLASS 1	GigE	150*120*50.5

16K Line scan용 렌즈 라인업

FPD, PCB 고해상도 패턴 검사를 위한 High-end 산업용 렌즈



- 엄격한 공차 설계 / 관리를 통한 양산성 확보
제품 성능 균일도
- 16K 5µm 센서에 대응하는 82mm 이미지 서클
- 정밀한 Color 검사를 위한 색수차 제어
Linea MF3 센서 특성에 맞춤
- 동축조명 사용이 가능한 BS type 렌즈



제품명	배율 (x)	f/#	초점거리 (mm)	Image circle (mm)	마운트
NEW Apo-Diamond 0.7x	0.7	3.8	122	82	V-mount (Ø 90)
NEW Apo-Diamond 1x	1	3.6	122	82	V-mount (Ø 90)
NEW Apo-Diamond 1.67x	1.67	3.2	115	82	V-mount (Ø 70)
NEW Apo-Diamond 2.5x	2.5	2.9	114	82	V-mount (Ø 70)
Edmund LS 2.5x BS	2.5	2.9	117	82	V-mount (Ø 70)
Kelly-Diamond 3.33x BS	3.33	2.2	116	82	V-mount (Ø 90)
Kelly-Diamond 5x BS	5	1.4	92	82	V-mount (Ø 90)

초고해상력 렌즈

이론적 한계치의 검출력을 제공하는 프리미엄 렌즈군입니다.



Mag.x system 125
56mm Image Circle을 사용할 수 있는 Submicron 대응 현미경 렌즈

제품군	시스템 배율*	Object lens (x)	Tube lens (x)	NA	Image circle (mm)	마운트
Mag.x system 125	2x ¹⁾ / 3.46x ²⁾ / 4.50x ³⁾	2	1 / 1.73 / 2.25	0.08	25 / 43 / 56	M72
	5x ¹⁾ / 8.65x ²⁾ / 11.25x ³⁾	5	1 / 1.73 / 2.25	0.20	25 / 43 / 56	M72
	8x ¹⁾ / 13.84x ²⁾ / 18x ³⁾	8	1 / 1.73 / 2.25	0.30	25 / 43 / 56	M72

*시스템 배율은 Object lens와 Tube lens 조합으로 결정
¹⁾ 1x Tube lens 사용 / ²⁾ 1.73x Tube lens 사용 / ³⁾ 2.25x Tube lens 사용



Diamond
최대 개방에서도 균일한 MTF 성능을 내는 최고 성능의 초고해상력 고배율대 렌즈



Sapphire
3.5µm 픽셀, 100 lp/mm를 대응할 수 있는 라인스캔용 초고해상력 렌즈

제품군	배율 (x)	f/#	초점거리 (mm)	Image circle (mm)	마운트	
Diamond	2.6	2.7	111.2	62.5	V-mount (Ø 70)	
	2.6*	2.9	105.2	62.5	V-mount (Ø 70)	
	3.33*	2.3	116.9	82	V-mount (Ø 90)	
	3.5	2.2	116.9	62.5	V-mount (Ø 90)	
	3.5*	2.3	116.2	62.5	V-mount (Ø 90)	
	5.0*	1.6	81.8	82	V-mount (Ø 70)	
	5.2	1.5	82.9	62.5	V-mount (Ø 70)	
	5.2*	1.6	80.5	62.5	V-mount (Ø 70)	
	Sapphire	0.07	4.5	95	62.5	V-mount (Ø 70)
		0.23	3.9	95.2	62.5	V-mount (Ø 70)
0.29		3.7	95.5	62.5	V-mount (Ø 70)	
0.35		3.5	95.5	62.5	V-mount (Ø 70)	
0.5		3.2	96.2	62.5	V-mount (Ø 70)	
0.7		3.2	97	62.5	V-mount (Ø 70)	
0.875		2.8	97.5	62.5	V-mount (Ø 70)	
1.143		2.8	97.5	62.5	V-mount (Ø 70)	
1.43		3.2	97	82	V-mount (Ø 70)	
1.75		3.2	87.8	62.5	V-mount (Ø 70)	
1.75*	3.2	88.2	62.5	V-mount (Ø 70)		
2	3.2	96.2	82	V-mount (Ø 70)		

* BS 타입 렌즈

고해상력 렌즈

합리적인 가격으로 검출력 및 생산성을 향상시킬 수 있는 렌즈군입니다.



Zirconia

5µm 센서 크기에 대응할 수 있는 고성능 Large format 렌즈



Inspec.x L

Diffraction limited 설계로 최대 개방시에도 높은 해상력을 제공하는 고성능 Large format 렌즈

제품군	배율 (x)	f/#	초점거리 (mm)	Image circle (mm)	마운트
Zirconia	0.1	3.3	89.9	62.5	V-mount (Ø 48)
	0.2	3.3	92	62.5	V-mount (Ø 48)
	0.33	4.0	103.8	82	V-mount (Ø 48)
	0.5	3.2	91.4	62.5	V-mount (Ø 48)
	0.7	3.1	91.2	62.5	V-mount (Ø 48)
	1	2.8	88.8	62.5	V-mount (Ø 48)
	2	3.2	91.6	82	V-mount (Ø 48)
	2*	3.2	93.3	82	V-mount (Ø 48)
Inspec.x L	0.03	4.0	60	68.4	V-mount (Ø 42)
	0.05	4.0	100	70.4	V-mount (Ø 42)
	0.33	5.6	105.4	82	V-mount (Ø 46)
	0.5	5.6	105.4	82	V-mount (Ø 46)
	0.75	5.6	105.4	82	V-mount (Ø 46)
	1	5.6	105.4	82	V-mount (Ø 46)
	3.5	4.0	105	82	V-mount (Ø 46)
Inspec.x L Prism	5	3.5	105	82	V-mount (Ø 46)
	3.5*	4.0	105	82	V-mount (Ø 46)
	5*	3.5	105	82	V-mount (Ø 46)

* BS 타입 렌즈

중저가형 Line Scan 렌즈

4K ~ 16K Line Scan 카메라에 대응하는 가성비 높은 렌즈군입니다.

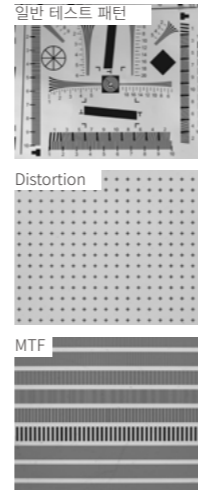
제품군	모델명	배율	f/#	초점거리 (mm)	Image circle (mm)	마운트
LS 16K A	LS1626A	0.26	4.2	116	66	V-mount (Ø 49)
	LS1603A	0.33	4.2	116	66	V-mount (Ø 49)
	LS1642A	0.42	3.8	116	66	V-mount (Ø 49)
	LS1605A	0.5	3.8	116	66	V-mount (Ø 49)
	LS1667A	0.67	3.8	116	66	V-mount (Ø 49)
	LS1607A	0.7	3.8	116	82	V-mount (Ø 49)
	LS1675A	0.75	3.8	116	66	V-mount (Ø 49)
	LS1610A	1	3.5	116	66	V-mount (Ø 49)
	LS1613A	1.33	3.8	116	84	V-mount (Ø 49)
	LS1615A	1.5	3.8	116	82	V-mount (Ø 49)
	LS1617A	1.7	3.8	116	82	V-mount (Ø 49)
	LS1620A	2	3.8	116	82	V-mount (Ø 49)
	LS1630A	3	4.2	116	82	V-mount (Ø 49)
	LS1680A	0.776	3.8	116	82	V-mount (Ø 49)
	LS1683A	0.83	3.8	116	82	V-mount (Ø 49)
	LS1687A	0.875	3.8	116	82	V-mount (Ø 49)
LS 16K B	LS1603B	0.33	4	120	82	V-mount (Ø 56)
	LS1605B	0.5	4	120	82	V-mount (Ø 56)
	LS1620B	2	4	120	82	V-mount (Ø 56)
	LS1626B	0.26	4	116	82	V-mount (Ø 49)
	LS1630B	3	4	120	82	V-mount (Ø 56)
LS 16K L	LS1610L-P01	1	3.8	116	82	V-mount (Ø 49)
	LS1613L-P01	1.33	4.3	116	82	V-mount (Ø 54)
	LS1615L-P01	1.5	4.3	145	82	V-mount (Ø 56)
	LS1617L-P01	1.7	3.8	116	82	V-mount (Ø 56)
	LS1620L-P01	2	4.0	120	82	V-mount (Ø 56)
	LS1630L-P01	3	4.0	120	82	V-mount (Ø 56)
LS 12K A	LS1202A	0.2	4.5	116	62	V-mount (Ø 56)
	LS1203A	0.33	4.5	116	62	V-mount (Ø 56)
	LS1205A	0.5	4.5	116	62	V-mount (Ø 56)
	LS1207A	0.75	4.5	116	62	V-mount (Ø 56)
	LS1208A	0.806	4.5	116	62	V-mount (Ø 56)
	LS1210A	1	4.5	116	62	V-mount (Ø 56)
	LS1212A	1.24	4.5	116	62	V-mount (Ø 56)
LS 4K ~ 8K	LS2801A	0.1	4	29	30	V-mount (Ø 42.5)
	LS3508A	0.08	4.5	35	30	V-mount (Ø 38)
	LS4010A	0.1	2.8	40	43.2	V-mount (Ø 38)
	LS6016A	0.167	4	60	64	V-mount (Ø 38)
	LS8003A	0.167	5.6	80	64	V-mount (Ø 38)
	LS9001A	0.1	4	90	64	V-mount (Ø 56)
	LS9005A	0.05	4	95	62	V-mount (Ø 56)
	LS0802A	0.2	4.5	100	66	V-mount (Ø 64)

C-mount 렌즈 시리즈

다양한 초점거리, 이미지서클, 해상도에 맞는 약 400여종의 렌즈 제공



C-Mount 렌즈 선정 방법 영상



- 큰 화각을 통해 넓은 시야를 볼 수 있는 어안렌즈 및 광각 렌즈, 표준 렌즈 등 100mm까지 포진
- 5MP 이하급의 1/2" 부터 12MP 급의 4/3" 까지 대부분의 C-mount 카메라 커버 가능

HuaRay 렌즈

제품군	모델명	초점거리 (mm)	f/#	Resolution (MP)	Image circle (mm)	Sensor Size	마운트
A9-6MP	A9-0828-6MPE	8	2.8	6	9.4	1/1.8"	C-mount
	A9-1228-6MP	12	2.8	6	9.4	1/1.8"	C-mount
	A9-1628-6MP	16	2.8	6	9.4	1/1.8"	C-mount
	A9-2528-6MPE	25	2.8	6	9.4	1/1.8"	C-mount
	A9-3528-6MP	35	2.8	6	9.4	1/1.8"	C-mount
	A9-5028-6MPE	50	2.8	6	9.4	1/1.8"	C-mount
	MK-M	MK1228M	12	2.8	10	11.4	2/3"
MK1628M		16	2.8	10	11.4	2/3"	C-mount
MK2528M		25	2.8	10	11.4	2/3"	C-mount
MK3528M		35	2.8	10	11.4	2/3"	C-mount
MK5028M		50	2.8	10	11.4	2/3"	C-mount
MH-X		MH1228X	12	2.8	12	17.6	1.1"
	MH1628X	16	2.8	12	17.6	1.1"	C-mount
	MH2528X	25	2.8	12	17.6	1.1"	C-mount
	MH3528X	35	2.8	12	17.6	1.1"	C-mount
	MH5028X	50	2.8	12	17.6	1.1"	C-mount
MT-X	MT1228X	12	2.8	25	17.6	1.1"	C-mount
	MT1628X	16	2.8	25	17.6	1.1"	C-mount
	MT2528X	25	2.8	25	17.6	1.1"	C-mount
	MT3528X	35	2.8	25	17.6	1.1"	C-mount
	MT5028X	50	2.8	25	17.6	1.1"	C-mount

Chiopt 렌즈

제품군	초점거리 (mm)	f/#	Resolution (MP)	Image circle (mm)	Sensor Size	마운트
1/1.8" 5Mega FA Series	4, 6, 8, 12, 16, 25, 35, 50	2.0	5	9	1/1.8"	C-mount
1/1.7" 12Mega FA Series	6, 8, 12, 16, 25, 35, 50	2.4	12	9.25	1/1.7"	C-mount
2/3" 5Mega FA Series	8, 12, 16, 25, 35, 50	1.4	5	10.6	2/3"	C-mount
2/3" 10Mega FA Series	8, 12, 16, 25, 35, 50	2.8	10	10.6	2/3"	C-mount
1.1" 10Mega FA Series	6, 8	1.4	10	17.6	1.1"	C-mount
1.1" 12Mega Macro Series	16, 25, 35, 50, 75	2.8	12	17.6	1.1"	C-mount
1.1" 20Mega FA Series	12, 16, 25, 35, 50	2.8	20	17.6	1.1"	C-mount
1.1" 25Mega FA Series	12, 16, 25, 35, 50	2.8	25	17.6	1.1"	C-mount
4/3" 20Mega FA Series	12, 16, 25, 35, 50	2.8	20	24	4/3"	C-mount

Schneider 렌즈

제품군	초점거리 (mm)	Image circle (mm)	Sensor size	f/#	마운트
Jade	NEW 12.5	19.3	1.2"	2.8	C-mount
	NEW 16.5	19.3	1.2"	2.8	C-mount
	NEW 25.6	19.3	1.2"	2.8	C-mount
	NEW 35	19.3	1.2"	2.8	C-mount
	NEW 50.4	19.3	1.2"	2.8	C-mount
Tourmaline*	16.4	24	1.3"	2.8	C-mount
	20.5	24	1.3"	2.0	C-mount
	24.5	24	1.3"	2.0	C-mount
	35.1	24	1.3"	2.0	C-mount
	41.5	24	1.3"	2.8	C-mount
	46.8	24	1.3"	4.0	C-mount
	50.2	24	1.3"	2.8	C-mount
	60.1	24	1.3"	4.0	C-mount

* Apo-Xenoplan 품명 변경

Excelitas 렌즈

제품군	초점거리 (mm)	Image circle (mm)	Sensor size	f/#	마운트
Mevis-C	11.7	11	2/3"	1.8	C-mount
	16	11	2/3"	1.6	C-mount
	25	16	1"	1.6	C-mount
	35.2	16	1"	1.6	C-mount
	50.6	16	1"	1.8	C-mount

Edmund 렌즈



UC Series

Ultra-Compact의 약자로 2.2μm pixel size 이하의 12MP급 소형 센서에 적합한 고해상도 렌즈



C Series

Edmund의 가장 일반적인 C mount 렌즈 2/3" 센서에 대응하며 다양한 초점거리 선택 가능



HP Series

High Performance C mount 렌즈로 2.2μm pixel size 이하의 20MP급 대형 센서에 대응하는 고해상도 렌즈

제품군	모델명	초점거리 (mm)	Image circle (mm)	Sensor Size	f/#	마운트
UC	UC Series 1.8/4	4	8	1/2"	1.8	C-mount
	UC Series 1.85/6	6	8	1/2"	1.85	C-mount
	UC Series 1.8/8 (<4.7)	8	8	1/2"	1.8	C-mount
	UC Series 1.8/12	12	8.89	1/1.8"	1.8	C-mount
	UC Series 1.8/16	16	8.89	1/1.8"	1.8	C-mount
	UC Series 1.85/25	25	8.89	1/1.8"	1.85	C-mount
C	C series 2/3.5	3.5	8.89	1/1.8"	2	C-mount
	C series 2/4.5	4.5	8.89	1/1.8"	2	C-mount
	C series 1.4/6	6	8.89	1/1.8"	1.4	C-mount
	C series 1.3/8.5	8.5	10.66	2/3"	1.3	C-mount
	C series 1.8/12	12	10.66	2/3"	1.8	C-mount
	C series 1.6/16	16	10.66	2/3"	1.6	C-mount
	C series 1.4/25	25	10.66	2/3"	1.4	C-mount
	C series 1.65/35	35	10.66	2/3"	1.65	C-mount
	C series 2/50	50	10.66	2/3"	2	C-mount
	C series 2.8/100	100	21.33	2/3"	2.8	C-mount
HP	HP Series 1.8/8	8	17.6	1.1"	1.8	C-mount
	HP Series 1.8/12	12	17.6	1.1"	1.8	C-mount
	HP Series 1.8/16	16	21.33	4/3"	1.8	C-mount
	HP Series 1.8/25	25	21.33	4/3"	1.8	C-mount
	HP Series 1.8/35	35	21.33	4/3"	1.8	C-mount
	HP Series 1.8/50	50	21.33	4/3"	1.8	C-mount

Infrared 렌즈

가시광선에서 보기 어려운 LWIR, SWIR 영역대를 검사하는 적외선 카메라와 함께 사용하는 렌즈를 소개합니다.

제품군	HFOV (deg)	초점거리 (mm)	f/#	마운트	Lens Mass (g)	Lens ID
Calibir 640	90°	7.5	1.4	M34	45	A2
	73.2°	8.52	1.24	M25	34	B1
	42.5°	14.2	1.24	M25	25	R1
	36°	16.8	1.24	M25	23.6	D1
	24.2°	25	1.2	M25	40	F1
	16.9°	35	1.1	M25	45.9	H1
	12.4°	50	1.2	M34	238	I2
	10.3°	60.1	1.25	M34	218	J2
	8.2°	75	1.1	M34	274	L2
	6.2°	100	1.5	M34	369	N2



고배율 LWIR 렌즈

기존에 볼 수 없었던 미세 불량에서 발생하는 열까지 선명하게 검사하는 안비전 자체 개발 고배율 LWIR 렌즈

제품 번호	배율 (x)	Wavelength (nm)	FOV (mm)	Working Distance (mm)	f/#	마운트
EO-LWIR-070	0.7	800 ~ 1400	15.5 x 11.7	60	1.2	M25

* 커스텀 제작 가능 / 사용을 원할 경우 안비전에 문의



SWIR 렌즈

높은 투과율을 통해 제품/물질의 내부상태를 검사하는 SWIR 파장대 전용 렌즈

모델명	초점거리 (mm)	Wavelength (nm)	Sensor size (mm)	Working Distance (mm)	f/#	마운트	Maker
CHAROITE 1.4/23	23	800 ~ 1800	11	98	1.4	C	Schnider
CRYOLITE 2.8/40	40	800 ~ 1800	43.2	225	2.8	V38	Schnider
CUPRITE 2.8/50	50	800 ~ 1800	25.4	262	2.8	C / V48	Schnider
SWIR Lens 2.1/25	25	900 ~ 1700	25.6	200	2.1	C	Edmund
SWIR Lens 2.15/50	50	900 ~ 1700	25.6	275	2.15	C / F / M42	Edmund
SWIR Lens 2.15/100	100	900 ~ 1700	25.6	400	2.25	C / F / M42	Edmund

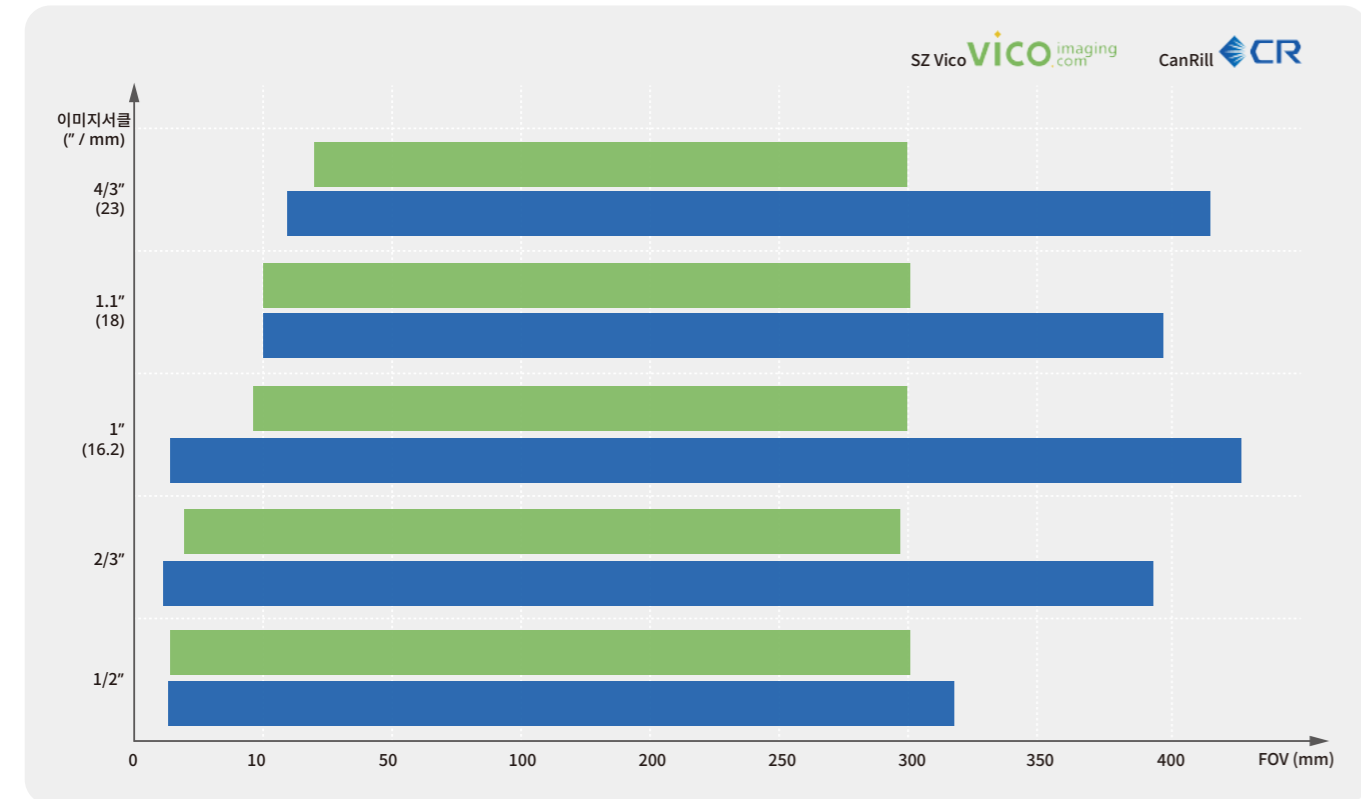
고성능 Telecentric 렌즈 라인업

Alignment, Positioning 및 치수 측정을 포함하는 고정밀 검사 Application에 적합한 렌즈



- 약 400mm FOV까지 커버하는 대구경 렌즈 제작 가능
- 국내/외 다양한 시장 및 Project에 양산 적용된 Reference
- 고객 지향의 신속한 영업/기술 대응력
- 8K, 12K, 16K Line scan용 고배율 렌즈 라인업 보유

Telecentric 렌즈 포트폴리오



*보다 다양한 제품 정보는 엔비전 홈페이지 및 영업 담당자에게 문의하여 확인할 수 있습니다.

Telecentric 렌즈 협력 파트너



ENVIT Strobe Controller

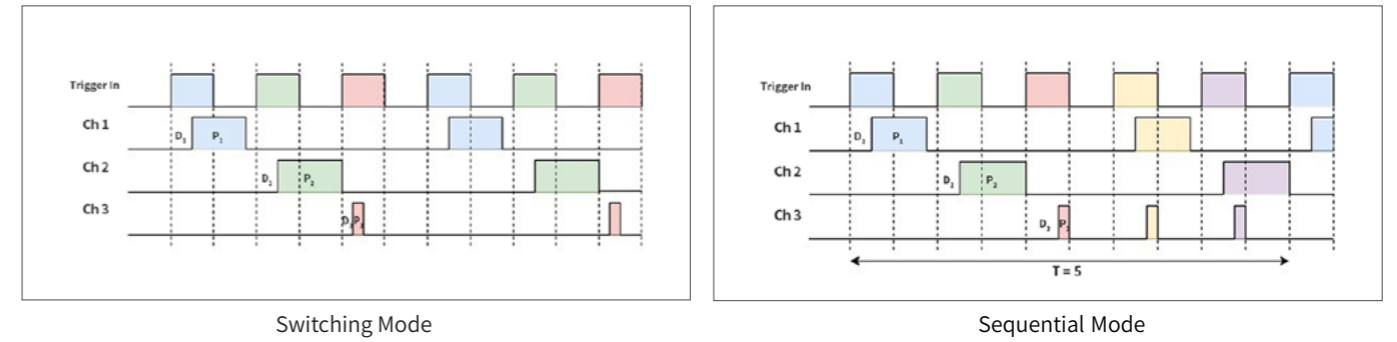
Lighting Technology Center

최대 8채널 조명의 On/Off 타이밍 컨트롤이 가능한 스트로브 컨트롤러



- 최대 400 kHz Strobe Rate
- 광학계 세팅을 위한 Continuous Mode 지원
- 최소 펄스: 100 ns, 최소 딜레이: 400 ns, 제어 가능한 Timing Step: 100 ns
- 트리거 신호 입력 여부 확인 가능
Trigger in Counter & Trigger in Frequency

자유로운 LED On/Off Control : Switching & Sequential Mode



제품군	제품번호	Power (W)	Channel	Voltage (V)	Current	Delay (μs)	Pulse (μs)	Max Strobe Rate (kHz)	통신
ENVIT Strobe Controller	EV-VSTB8-500	500	8	48	3A / ch	0.4 ~ 999.9	0.1 ~ 999.9	400	Ethernet, RS-485
	NEW EV-VSTB2-250HC	250	2	48	6A / ch				
	NEW EV-VSTB8-500HC	500	8	48	6A / ch				
	NEW EV-VSTB8HC	-	8	48	6A / ch				

Spot Lamp 타입: 100ns pulse의 drop watcher 솔루션(Focus 조절 가능)

제품군	제품번호	Color	소비전력 (W)	Forward Voltage (V)	Forward Current (A)	Wavelength (nm)
ENVIT Spot lamp	NEW EVSL-W24-F	○	48	36	1.4	-
	NEW EVSL-(Color)60-F	○	48	36	1.4	-
		●	110	16.8 ~ 21	8	622
		●	130	19.2 ~ 22.8	10	520

※ 외경 Φ28 - Source type Fiber와 유사한 외관으로 대체사용 가능

ENVIT HP Source & Light Engine

Lighting Technology Center

노출시간이 짧고 순간적으로 많은 빛이 필요한 애플리케이션에 적합한 HP Source/LE 라인업



- Constant & Overdrive Strobe 동작
- 최대 400kHz 까지 가능한 Strobe Rate
- 최소 100nm 펄스부터 동작
- 트리거 보드 내장 (다양한 동작 가능)

HP Source 라인업

제품군	제품번호	Color	Forward Current (A)	Intensity Control Method	Delay (μs)	Pulse (μs)	Strobe Rate (kHz)	통신	Operation mode
ENVIT HP Source	NEW EV-VSTB-HP-W90-FC	○	6	Time control +Level control	0.4 ~ 999.9	0.1 ~ 999.9	400	Ethernet, RS-485	Continuous, Switching, Sequential
	NEW EV-VSTB-HP-RGB370	●●●	6						
	NEW EV-VSTB-HP-R110	●	6						

Light Engine 라인업

제품군	제품번호	Color	Power (W)	Forward Current (A)	Driving method	통신	Size (W*D*H)
ENVIT Light Engine	NEW EVLE-W42	○	42	3	Constant current	Ethernet, RS-232C	115*120*180
	NEW EVLE-R90	●	90	3			
	NEW EVLE-G90	●	90	3			
	NEW EVLE-B90	●	90	3			
	NEW EVLE-UV50-405	UV	50	3			
	NEW EVLE2-W42	○	42	3			
	NEW EVLE2-R90	●	90	3			
	NEW EVLE2-G90	●	90	3			
	NEW EVLE2-B90	●	90	3			
	NEW EVLE-RGB270	●●●	270	3			

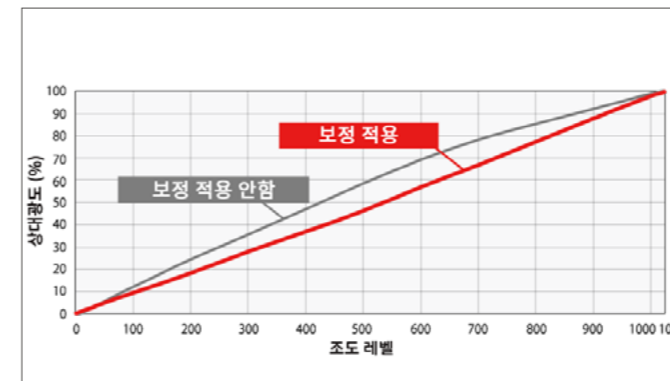
고휘도 LED 소스 by REVOX

외관/내부 검사에 최적화된 R, G, B, White, 근적외선(NIR) LED 광원

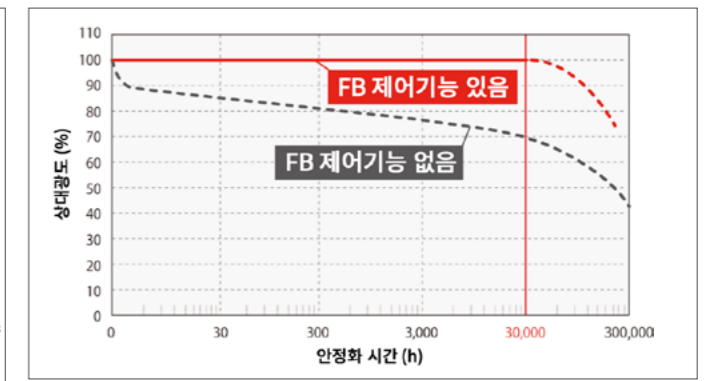


- 일반 모델 4가지 컬러 라인업
White(CW, DW), Red, Green, Blue
- NIR 모델 9파장 라인업
850, 940, 1060, 1100, 1150, 1200, 1300, 1450, 1550nm
- 30,000시간 이상의 수명
(조도 70% 감소할 때까지 시간)
- 선형적인 출력 조절
설정값 대비 선형적인 광 출력

밝기의 선형성



광량 피드백 기능



제품번호	Color / Peak wavelength (nm)	밝기 분해능	LED 구동 방식	광파이버 직경 (mm)	배광각	LED 기대 수명	외부 제어	냉각 방식	무게 (Kg)
SLG-150V- ¹ -MN* (Visible)	○ ● ●	1024	정전류 (Constant Current)	φ8-14	FWHM 30°	30,000h ³⁾	Ethernet : RJ-45 RS-232C : D-sub9 External I/O : D-sub25	FAN에 의한 강제 냉각	3.9
NEW SLG-150V- ² -MN* (IR)	850 940 1060 1100 1150 1200	1024	정전류 (Constant Current)	φ8-14	FWHM 30°	30,000h ³⁾	Ethernet : RJ-45 RS-232C : D-sub9 External I/O : D-sub25	FAN에 의한 강제 냉각	3.9
NEW SLG-150V- ² -MM (IR)	1300 1450 1550	1024	정전류 (Constant Current)	φ8-14	FWHM 50°	30,000h ³⁾	Ethernet : RJ-45 RS-232C : D-sub9 External I/O : D-sub25	FAN에 의한 강제 냉각	3.9

¹ Color(R, G, B, CW, DW) ² Wavelength(850 ~ 1550) ³ 조도 70% 감소할 때까지 시간(사용 환경에 따라 다름)
*150V Visible 모델/150V IR 모델(850, 940, 1060, 1100) - 피드백 기능 옵션 선택 가능

조명 소스



1채널 RGB mixed 고휘도 소스
(Continuous & Strobe)

- High Intensity
- 한 소스에서 RGB 개별 밝기 제어 (Color mixing proportion lock)
- Dimming range change
- 고속 Dimming system (Only SLG-450TSL model)
- 광량 피드백 기능

제품번호	Color	LED peak wavelength (nm)	밝기 분해능	구동 방식	광 파이버 직경 (mm)	배광각	기대 수명	외부 제어	냉각 방식	무게 (Kg)
SLG-450TSL	RGB	Red : 622	1024	정전류 (Constant Current) & Strobe 동작	Φ8 ~ 12	FWHM 36°	30,000h ¹⁾	Ethernet	FAN에 의한 강제 냉각	< 6.0
SLG-450TSL-ST		Green : 520 Blue : 450		정전류 (Constant Current)						

¹⁾ 조도 70% 감소할 때까지 시간(사용 환경에 따라 다름)



초고휘도 1채널 소스
(Continuous & Strobe)

- 초 고휘도 소스 (11000 lm)
- 빠른 스트로브 응답 속도 (< 1μs)
- 선형적인 출력 조절
- 광량 피드백 기능 (Maintaining the light output)
- 필터 삽입 가능 (5개)

제품번호	최대 광속 ¹⁾ (lm)	Color / 색온도	밝기 분해능	구동 방식	광 파이버 직경 (mm)	배광각	기대 수명	외부 제어	냉각 방식	무게 (Kg)
SLG-600V2	11000	○ / 5500K	1024	정전류 (Constant Current) & Strobe 동작	Φ8 ~ 14	FWHM 30°	23,000h ²⁾	Ethernet : RJ-45 RS-232C : D-sub9 External I/O : D-sub25	FAN에 의한 강제 냉각	< 6.9
SLG-600V2-FC (Filter Change)										

¹⁾ Source 사양에 따름 ²⁾ 조도 70% 감소할 때까지 시간(사용 환경에 따라 다름)

조명



High power - Line Scan Bar

균일하게 배열된 고휘도 Power LED와 실린더리얼 렌즈 및 특수 광학 필름을 이용하여 라인스캔 카메라에 최적화된 매우 균일하고 강한 빛을 조사하는 라인 바 조명

제품군	제품번호	Description	용도	Color	Voltage (V)	밝기 (lux)	크기 (mm)
Line scan bar	EVHLS-(Color)(Length)(FV)-V1	Line Scan Bar - Diffuse	Line / STB	○ / UV / IR	12 / 24 Red : 12V only	800,000 ~ 1,200,000	100 ~ 1,000 (50mm 단위)
	EVHLS-(Color)(Length)(FV)-V3	Line Scan Bar - Focus	Line / STB	○ / UV / IR	12 / 24 Red : 12V only	800,000 ~ 1,200,000	100 ~ 1,000 (50mm 단위)



Slim Coaxial Lighting

특수 필름을 활용하여 동축조명과 돔조명의 효과를 동시에 구현한 슬림동축 조명

제품군	제품번호	Description	용도	Color	Voltage (V)	크기 (mm)
Slim Coaxial Lighting	EVSCL-W(size)	Standard White	Area	○	12 / 24 (Red : 12V only)	50*50 ~ 350*250 / 50
	EVSCL1-W(size)	High power White	Line / STB	○	12 / 24 (Red : 12V only)	50*50 ~ 350*250 / 50
	EVSCL2-(color)(size)	Standard Color	Area	RGB	12 / 24 (Red : 12V only)	50*50 ~ 350*250 / 50
	EVSCL3-(color)(size)	High power Color	Line / STB	RGB	12 / 24 (Red : 12V only)	50*50 ~ 350*250 / 50



Cost effective Spot LED & Controller

특수 설계를 통해 균일도가 향상된 경제적인 Power Spot 조명 & 컨트롤러

제품군	제품번호	Description	용도	Color	Voltage (V)	크기 (mm)
Spot LED	EV-ADLED5 (Color)	Spot LED	Area / Line	○ / RGB	3.5	Φ8 x 12

제품군	제품번호	Power (W)	Channel	Voltage (V)	Current	통신
Controller	EV-HGDC-5V5W-H2	5	2	3.5	1.4A / ch	RS-232C

조명 컨트롤러



Line Scan Controller

- 정전류 방식 미세 조절 가능
- DLL 라이브러리를 통한 제어

제품군	제품번호	Power (W)	Channel	Voltage (V)	Current	통신
Line scan Controller	EV-LSP150E-12V	150	4	12	1A / ch, 3A / ch	Ethernet, RS-232C
	EV-LSP150E-24V	150	4	24	1A / ch, 3A / ch	Ethernet, RS-232C
	EV-LSP300E-12V	300	8	12	1A / ch, 3A / ch	Ethernet, RS-232C
	EV-LSP300E-24V	300	8	24	1A / ch, 3A / ch	Ethernet, RS-232C
	EV-LSP1000E-12V	1000	16	12	1A / ch, 3A / ch	Ethernet, RS-232C
	EV-LSP1000E-24V	1000	16	24	1A / ch, 3A / ch	Ethernet, RS-232C
	EV-LSP2000E-12V	2000	32	12	1A / ch, 3A / ch	Ethernet, RS-232C
	EV-LSP2000E-24V	2000	32	24	1A / ch, 3A / ch	Ethernet, RS-232C



PWM Controller

DLL 라이브러리를 통한 제어(EnRS 모델)

제품군	제품번호	Power (W)	Channel	Voltage (V)	Current	통신
PWM Controller	EV-4RSDL-12V	60	4	12	1A / ch	RS-232C
	EV-4RSDL-24V	60	4	24	1A / ch	RS-232C
	EV-8RSDF-12V	150 / 300	8	12	1A / ch	RS-232C
	EV-8RSDF-24V	150 / 300	8	24	1A / ch	RS-232C
	EV-E4RS-12V	150	4	12	1A / ch, 3A / ch	Ethernet, RS-232C
	EV-E4RS-24V	150	4	24	1A / ch, 3A / ch	Ethernet, RS-232C
	EV-E8RS-12V	200	8	12	1A / ch, 3A / ch	Ethernet, RS-232C
	EV-E8RS-24V	200	8	24	1A / ch, 3A / ch	Ethernet, RS-232C
	EV-E16RS-12V	600	16	12	1A / ch, 3A / ch	Ethernet, RS-232C
	EV-E16RS-24V	600	16	24	1A / ch, 3A / ch	Ethernet, RS-232C

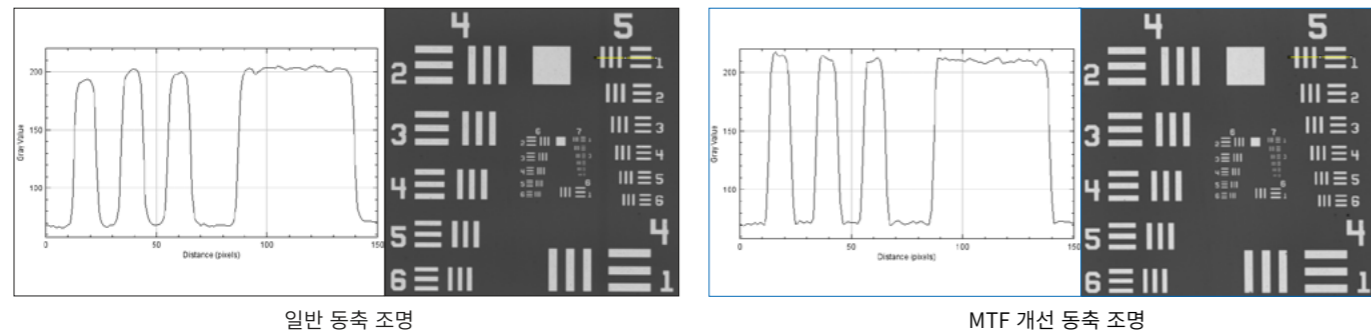
MTF 개선 동축 조명

이미징 렌즈의 NA와 CRA를 고려한 Matching 설계를 통해 해당 렌즈의 최대 해상력 내에서 MTF를 증가시키는 동축 조명모듈



- NA : 0.18
- FOV : 25mm
- WD : 115mm
- Uniformity : >80%

MTF 개선 동축 조명을 활용한 이미지는 일반 동축 조명 이미지보다 Edge를 더 선명하게 표현할 수 있습니다.



제품명	제품번호	Working distance (mm)	조명 영역 (mm)	비고
S-Planar 2.5배 렌즈용 동축 조명	EV-NCM-SP250	59.9	40.0 x 5.4	이미징 렌즈의 CRA와 NA를 맞춘 조명계
HR 3.33배 렌즈용 동축 조명	EV-NCM-HR333-R2	46.5	30.0 x 4.5	
Kelly-Diamond 3.33배 렌즈용 동축 조명	EV-NCM-XND333	49.3	33.0 x 4.5	
Kelly-Diamond 5.0배 렌즈용 동축 조명	EV-NCM-XND500	33.0	22.0 x 3.0	

AF 모듈

고속의 검사 환경에서 실시간으로 자동초점이 가능한 앤비전만의 고속/고정밀 AutoFocus Module



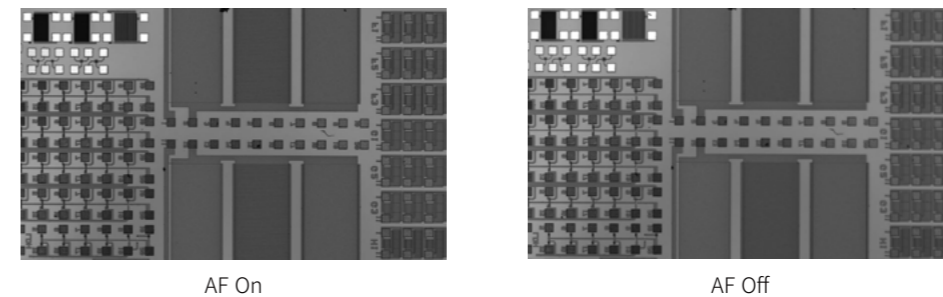
Autofocus Sensor 제품 구성 (*단독 구매 가능)

제품번호	적용 렌즈*	Stand-Off-Distance (mm)	Vertical ref. angle (°)	주요 성능
EO-AFS-5530-80PHA2	최대 Φ 75mm 이하의 Objective lens	30	55	Accuracy/Precision : $\pm 1 \mu\text{m}/<1 \mu\text{m}$ Sensing Range : $\pm 400 \mu\text{m}$ (Analog 출력 $\pm 10 \text{V}$) Data rate : 3 ~ 9 kHz
EO-AFS-4514-4226A2	Kelly Diamond 5x	14	45	
EO-AFS-4520-8030A2	Kelly Diamond 3.33x HR 3.33x, LS 2.5x Apo Diamond 2.5x	20	45	
EO-AFS-4520-C021A2	Apo Diamond 1.67x	20	45	
EO-AFS-4582-90PHA2	Kelly Diamond 5x / 3.33x HR 3.33x, LS 2.5x Apo Diamond 2.5x / 1.67x	82	45	
EO-AFS-4848-80PHA2	Apo 2D 4x / 6x / Apo 10x TCL	48	48	
EO-AFS-4534-8870A2	Customizing for special case	34	45	

Autofocus system 포커싱 특성

모터 제어	주요 사양		경사 조건 ($\mu\text{m}/\text{mm}$)	주요 성능			광학 조건	
	포커싱 범위 (mm)	PC통신		샘플 속도 (mm/s)	최대 추종오차 (μm)	해상도 ($\mu\text{m}/\text{pixel}$)	DOF (μm)	
Step Motor	26	Ethernet	20 / 50	1200	6.0	3.0	20	
			20 / 50	800	4.0	2.0	15	
			20 / 50	600	3.0	1.5	10	
			20 / 50	400	2.5	1.0	5	
			20 / 50	173	1.5	0.58	3	

AF On vs AF Off 이미지 비교



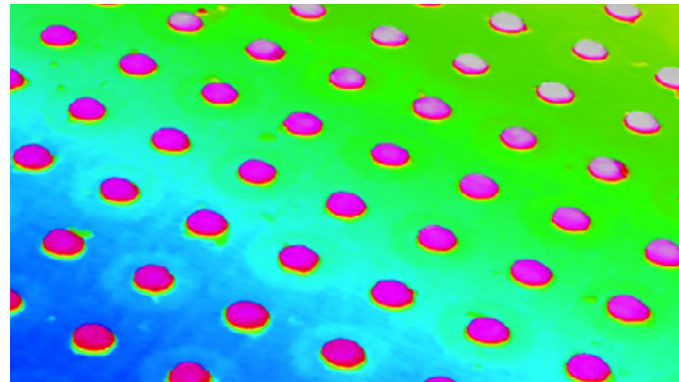
Gocator 4000 Series

동축 타입의 고속, 고해상도 BGA향 3D 솔루션

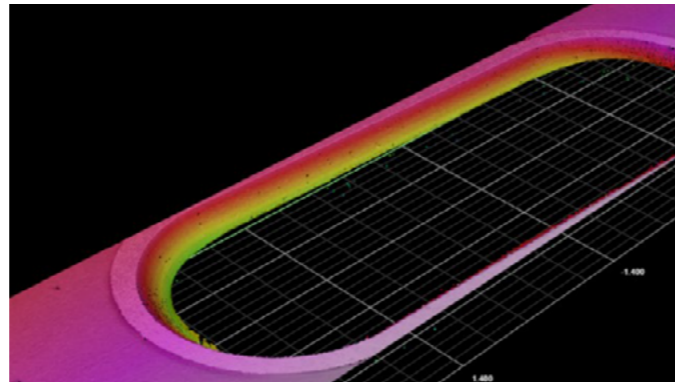


- 높은 NA의 동축 광학계로 최대 85도까지의 측정 기울기
- 강한 조도 편차와 시료 단차에도 근본적 원인 해결로 (HDR, 난반사 하드웨어모듈) 신뢰성 있는 측정 제공
- 기존 비축 광학계에서 발생하는 물리적 한계 (Occlusion, Edge blur) 최소화
- 높은 데이터 포인트 (1920 point)와 우수한 속도 (200μm 기준 20kHz)

어플리케이션



반도체 BGA 솔더 범프



휴대폰 디스플레이 유리 모서리

제품번호	FOV (mm)	Optical Resolution (μm)	Z repeatability (μm)	Working Distance (mm)	Measuring Range (mm)	Max, Scan Rate (kHz)	number of point/ profile	Max, Detection angle (deg)	Weight (kg)
NEW G4010	3.5	1.9	0.12	9.3	1.05	20	1920	45-85	10.4
NEW G4020	5	2.6	0.25	27.8	2.5	20	1920	30-85	9.6

Gocator 5500 Series (구 LCI)

2K의 3D 측정 포인트와 고속으로 실시간 단층 촬영이 가능한 솔루션

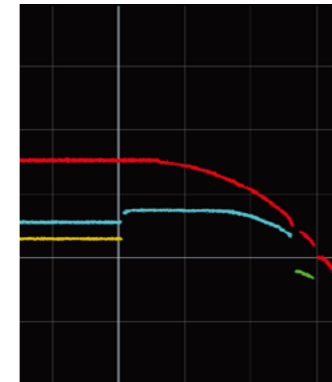


- 실시간 투명체 제품 단면 검사/측정 가능
- 2D & 3D 데이터 동시 획득
- 빠른 스캔 속도 (최대 16kHz 이상)
- 다층 구조에서 여러 프로파일 동시 생성
- 기존 타 3D 대비 Z축 스캔 없이 높이 측정(비접촉식)
- 이중 축 광학 설계로 높은 신호 품질

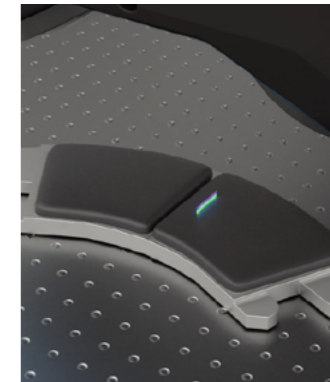
어플리케이션



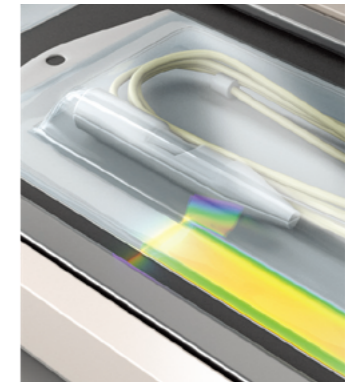
멀티레이어 휴대폰 디스플레이 검사



브레이크 패드 거칠기 검사



의료용 실 무결성 검사

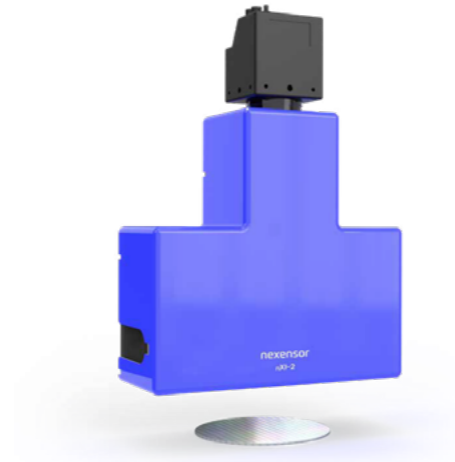


제품번호	FOV (mm)	Optical Resolution (μm)	Z repeatability (μm)	Working Distance (mm)	Measuring Range (mm)	Max, measurement Speed (Hz)	number of point/ profile	Max, Object Slope (deg)	Weight (kg)
NEW G5504	4.30	2.5	0.05	7.8	1.10	16000 이상	1792	± 15.00	5
NEW G5512	11.60	6.5	0.2	19.1	3.00	16000 이상	1792	± 20.00	19
NEW G5516	17.00	9.9	0.25	61.3	5.50	TBD	1792	± 13.50	21

* Full MR: G5504 2100 Hz, G5512 4200 Hz, G5516 3800 Hz

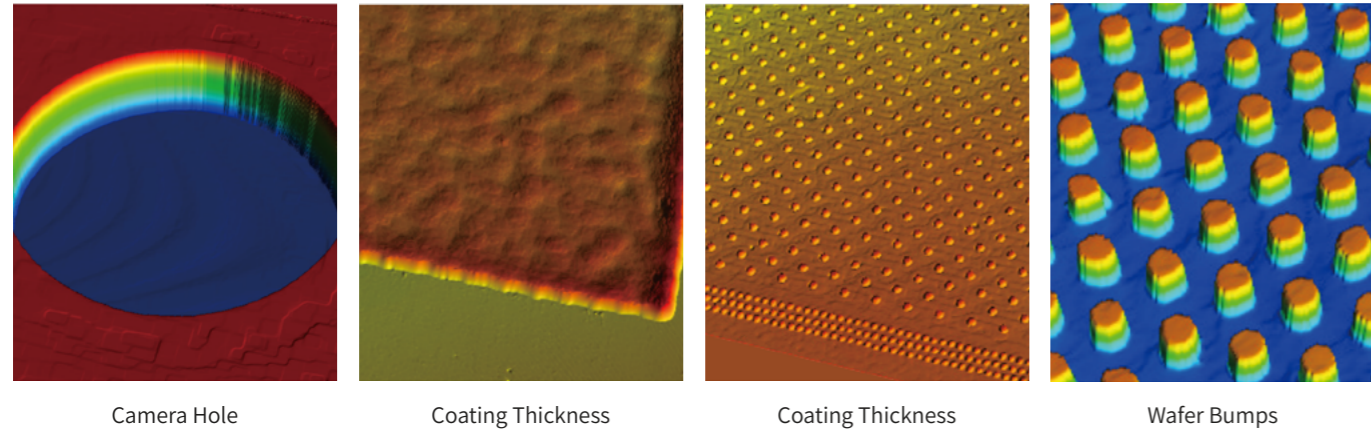
넥센서 nXI-2

최대 33mm의 FOV를 1초 내 측정 가능한 대면적 WLI



- 대면적 가능한 고해상도 이미지 센서 최대 33mm x 22mm
- 빠른 스캔 속도 MR : 200µm 기준 1초 이내
- 수 µm 높이의 표면 구조, 형상 Bump 측정 가능
- 200nm의 Z 반복정밀도
- Area scan 타입
- 투명 다층구조 박막 두께 측정 가능

어플리케이션



제품번호	FOV (mm)	Optical Resolution (µm)	Measuring Range (µm)	Z repeatability ¹⁾ (µm)	Working Distance (mm)	Wave-length (nm)	Weight (kg)	Dimension (H x W x D)	Scan Time @MR 200µm	Interface	Auto Focus ²⁾
NEW S-type	9 x 6	1.95	250	0.2	27	500 ~ 700	<7	382 x 280 x 104	<1s @Z-step : 840nm	HW : CXP SW : TCP/IP	Range : ±200µm Time : <1s
NEW M-type	19 x 13	4.29	250	0.2	80	500 ~ 700	<10	429 x 370 x 134			
NEW L-type	33 x 22	7.09	250	0.2	80	500 ~ 700	<15	444 x 465 x 144			

1) 10회 측정 시 3 Sigma / Standard sample / VC-C
2) Options, A/F 사용 시 협의 필요

Z-Trak 2K/4K

고속 In-line 검사에 적합한 3D Laser Profiler



- 스캔속도 최대 45kHz
- 단일 스캔 HDR 모드
- 다양한 내장 필터로 이미지 품질 개선
- 4K 고해상도
- 멀티 센서 동기화
- 1, 2.5, 5 GigE 인터페이스

제품번호	Profile Points	Measurement Range (mm)	Z resolution (µm)	Repeatability (±µm) ¹⁾	Linearity (% of F.S)	Clearance Distance (mm)	Near-Far FOV (mm)	Max. X-resolution (µm)	Laser (nm) ²⁾	Laser Class	Housing type	Date Interface	Scanning Rate (Profiles/sec)
S2K-0004-B3	2K	4	1 - 1	0.15 - 0.15	<0.05	25	13 - 14	7 - 7	405	2M/3R	T10	5GigE	45K
V2K-0004-B3	2K							7 - 7				1GigE	10K
NEW LP2C-4K0-0004	4K							3.5 - 3.5				1, 5GigE	5K
S-2K-0015-B3	2K	15	1 - 2	0.25 - 0.25	<0.04	32.7	27 - 32	14 - 17	405	2M/3R	T20	5GigE	45K
V-2K-0015-B3	2K							14 - 17				1GigE	10K
NEW LP2C-4K0-0015	4K							7.0 - 8.5				1, 5GigE	5K
S-2K-0030-B3	2K	30	3 - 5	0.3 - 0.4	<0.03	43.7	53 - 72	27 - 37	405	2M/3R	T20	5GigE	45K
V-2K-0030-B3	2K							27 - 37				1GigE	10K
NEW LP2C-4K0-0030	4K							13.5 - 18.5				1, 5GigE	5K
S-2K-0100-B3	2K	100	8 - 14	0.5 - 0.75	<0.02	64.5	97 - 185	50 - 95	405/660	2M/3R	T20	5GigE	45K
V-2K-0100-B3	2K							50 - 95				1GigE	10K
NEW LP2C-4K0-0100	4K							25.0 - 47.5				1, 5GigE	5K
S-2K-0150-R3	2K	150	14 - 25	1 - 1.5	<0.02	140	129 - 228	66 - 117	405/660	2M/3R	T30	5GigE	45K
V-2K-0150-R3	2K							66 - 117				1GigE	10K
NEW LP2C-4K0-0150	4K							33.0 - 58.5				1, 5GigE	5K
S-2K-0250-R3	2K	250	22 - 45	1.5 - 2	<0.02	180	157 - 325	81 - 167	405/660	2M/3R	T30	5GigE	45K
V-2K-0250-R3	2K							81 - 167				1GigE	10K
NEW LP2C-4K0-0250	4K							40.5 - 83.5				1, 5GigE	5K
S-2K-0300-R3	2K	300	34 - 74	2 - 4	<0.02	200	230 - 508	118 - 261	405/660	2M/3R	T30	5GigE	45K
V-2K-0300-R3	2K							118 - 261				1GigE	10K
NEW LP2C-4K0-0300	4K							59.0 - 130.5				1, 5GigE	5K
S-2K-0400-B3	2K	400	43 - 71	3 - 10	<0.02	400	400 - 659	206 - 339	405/660	2M/3R	T40	5GigE	45K
V-2K-0400-B3	2K							206 - 339				1GigE	10K
NEW LP2C-4K0-0400	4K							103 - 170				1, 5GigE	5K
S-2K-0650-B3	2K	650	81 - 156	4 - 12.5	<0.02	550	624 - 1211	321 - 621	405/660	2M/3R	T40	5GigE	45K
V-2K-0650-R3	2K							321 - 621				1GigE	10K
NEW LP2C-4K0-0650	4K							160 - 312				1, 5GigE	5K

1) ±2σ
2) 레이저 옵션 선택

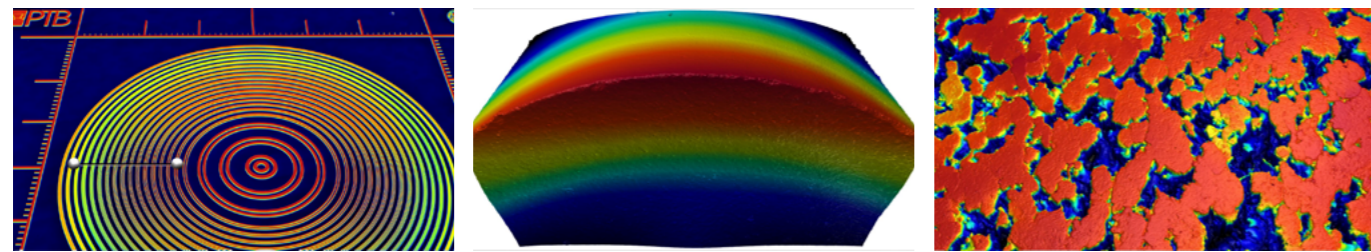
smartWLI Series

GPGPU processing power로 1초 내 nm 수준의 Z축 정밀도로 3차원 측정 가능



- 비접촉식 nm 수준의 Z축 정밀도 3D
- All-in-focus 2D & 3D 동시 획득
- 수직 광학계로 높은 수준의 데이터 정확도
- GPGPU를 활용한 고속 3D Review
- 초당 1 volume 수준의 고속 검사
- 독일 기업의 20년간 축적 된 기술 노하우

어플리케이션



100nm 크롬코팅 검사

Blade edge 마모 검사

nm 수준 표면 거칠기 검사

제품군	제품명	제품번호	Measurement Range (μm)	Resolution (MP)	Weight (kg)	Topography Reproducibility (nm)	Interface
smartWLI	smartWLI nanoscan, 5MP camera	SE1205	100	5	approx. 2	< 0.03	USB
	smartWLI next, 2.3MP camera	SE1003	200	2.3	approx. 5	< 0.12	USB
	smartWLI next, 5MP camera	SE1004	200	5	approx. 5	< 0.08	USB
	smartWLI compact, 2.3MP camera	SE1201	400	2.3	approx. 2	< 0.15	USB
	smartWLI compact, 5MP camera	SE1202	400	5	approx. 2	< 0.1	USB
	NEW smartWLI firebolt, 1.3MP camera	SE1207	400	1.3	approx. 2	< 0.12	USB
	smartWLI extended, 2.3MP Camera	SE1001	400	2.3	approx. 3	< 0.15	USB
	smartWLI extended, 5MP Camera	SE1002	400	5	approx. 3	< 0.1	USB
	smartWLI extended range, 2.3MP camera	SE1204	5,000	2.3	approx. 2	< 5	USB
	smartWLI extended range, 5MP camera	SE1203	5,000	5	approx. 2	< 7	USB

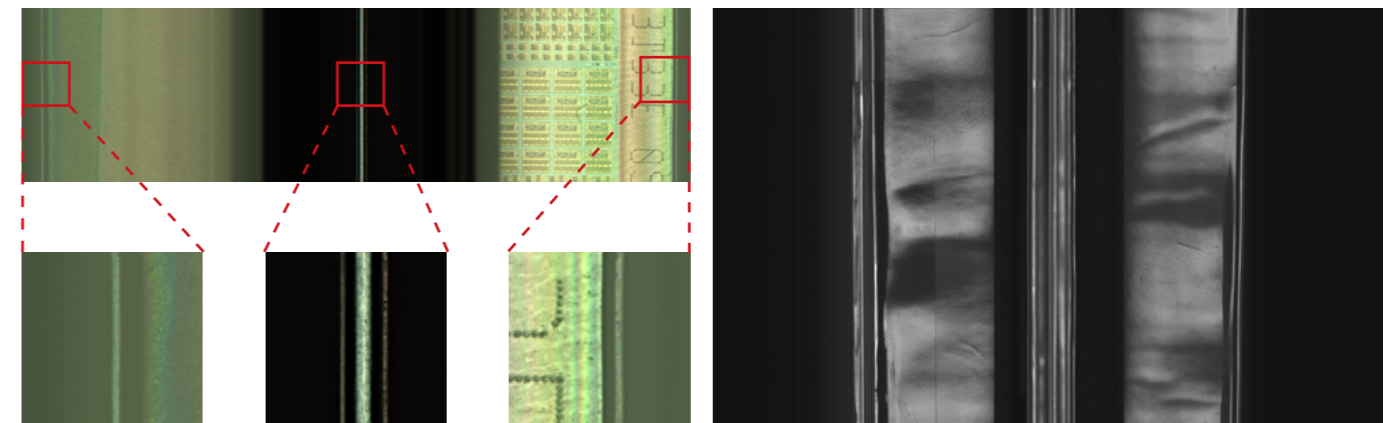
3way scan Module

웨이퍼 및 글라스 엣지의 상/하/측면의 Crack, Burr, Chipping 등의 결함 이미지를 한번에



- 라인 스캔 방식의 고속 이미징 모듈
- 3mm 이상의 넓은 상/하면 이미지 제공
- 3μm 광학 분해능과 높은 DOF의 TC 렌즈 제공
- 표준 제품 외 커스텀 개발 통한 다양한 두께 가능

어플리케이션



하면

측면

상면

하면

측면

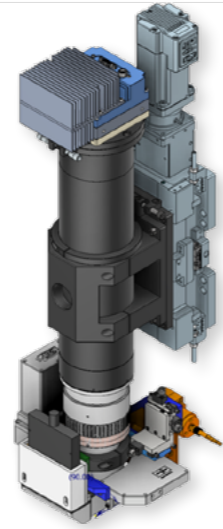
상면

제품명	제품번호	FOV (mm)	System resolution (μm/pixel)	Optical resolution (μm@F8)	검사 가능 두께 (mm)	DOF (μm)	W x D x H (mm)
NEW Wafer* 3way scan Module	EO-MVO-3W0310-CR175	24.7 (측면: 3.5, 상/하면: 10.6)	2.85	3.00	0.8 ~ 1.0	54 ~ 742	151.5 x 140.5 x 487.3
NEW Glass** 3way scan Module	EO-MVO-3W0808-CR200	24 (측면: 8, 상/하면: 8)	2.5	3.9	1.0 ~ 3.0	59	482.0 x 140.5 x 211.6
NEW Battery pouch*** 3way scan Module	EO-MVO-3W1721-CR029	60 (측면: 17.7, 상/하면: 21.2)	17.3	18.1	7.5±0.5 / 15.0±0.5	950	325.9 x 178.0 x 396.4

* Wafer와 같은 불투명 기판 ** Glass와 같은 투명 기판 *** 출시 예정

레이저 산란 이미징모듈

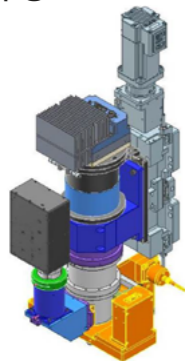
서브미크론 표면 결함 검출용 고속 대면적 레이저 산란 이미징 모듈



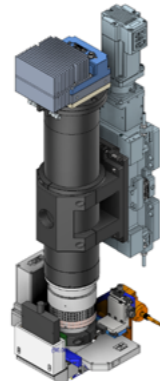
- 레이저 산란 방식의 고속 검사 기기
- Pixel resolution: 1.5 μ m/pixel

- 넓은 라인스캔 FOV : 24mm
- 커스텀 개발 가능

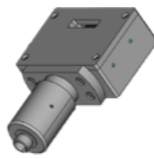
이미징모듈 구성



10x 레이저 산란 이미징 모듈

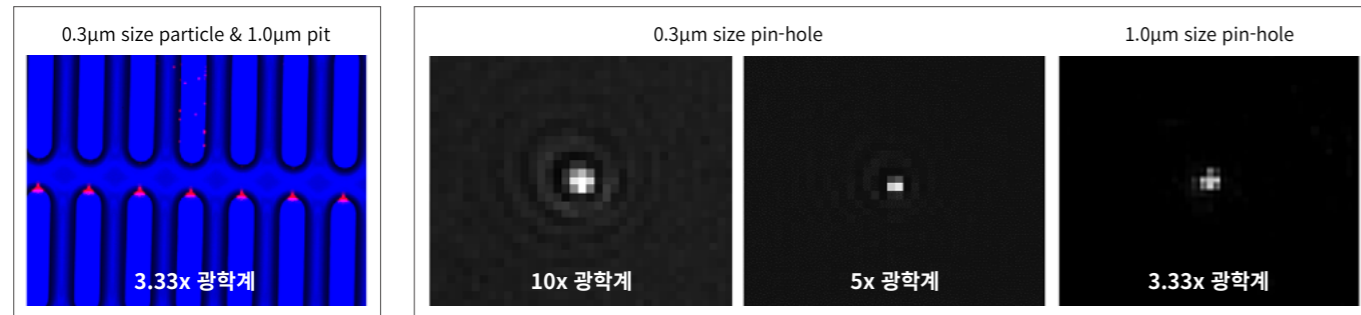


3.33x 레이저 산란 이미징 모듈



<옵션사항> 투과형 라인 레이저 조명

어플리케이션



표면 결함 레이저 산란 이미지

Pin-hole 불량 투과 레이저 이미지

제품명	Resolution (μ m/pixel)	FOV (mm)	Max. Scan speed (mm/s, @133kHz)	주요불량
NEW 0.5 μ m/pixel 라인 스캔 레이저 산란 이미징 모듈	0.5	8	66	표면 Particle, Pit 불량, 0.2 μ m ↑ Pinhole 불량
NEW 1.0 μ m/pixel 라인 스캔 레이저 산란 이미징 모듈	1.0	16	133	표면 Particle, Pit 불량, 0.3 μ m ↑ Pinhole 불량
NEW 1.5 μ m/pixel 라인 스캔 레이저 산란 이미징 모듈	1.5	24	199	표면 Particle, Pit 불량, 0.5 μ m ↑ Pinhole 불량

Inside 360° Lens

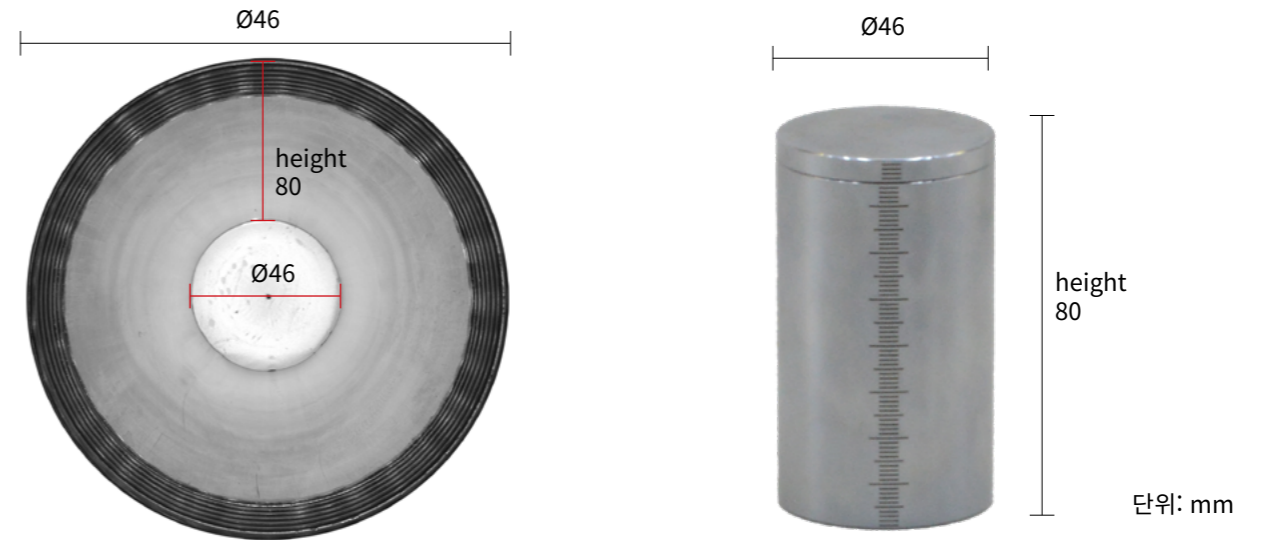
2170 / 4680 원통형 전지 내부 360도 이미징을 위한 렌즈



- Cavity 포커싱 설계로 원통형 전지 내부 전 영역을 한번에 이미징 가능
- Compact한 사이즈

- 긴 Working Distance
100mm(2170) / 130mm(4680)
- 깊은 DOF
 \pm 33mm(2170) / \pm 27mm(4680)

엔비전에서 제작한 4680 모사 샘플 촬영 (원통 내부 전영역 이미징 가능)



제품명	사용목적	제품번호	사용 파장	최소 센서 사이즈	F/#	FOV (mm)	Pixel resolution	Working distance	Depth of Focus (mm)	Mount
NEW Inside 360° lens-2170	2170 원통형 전지 내부검사	EO-LENS-INS360-2170	Visible	2448 x 2048	11	Φ 21 x 75	72	100	\pm 33	C
NEW Inside 360° lens-4680	4680 원통형 전지 내부검사	EO-LENS-INS360-4680	Visible	5120 x 5120	9	Φ 46 x 100	50	130	\pm 27	M58

*바닥면 기준

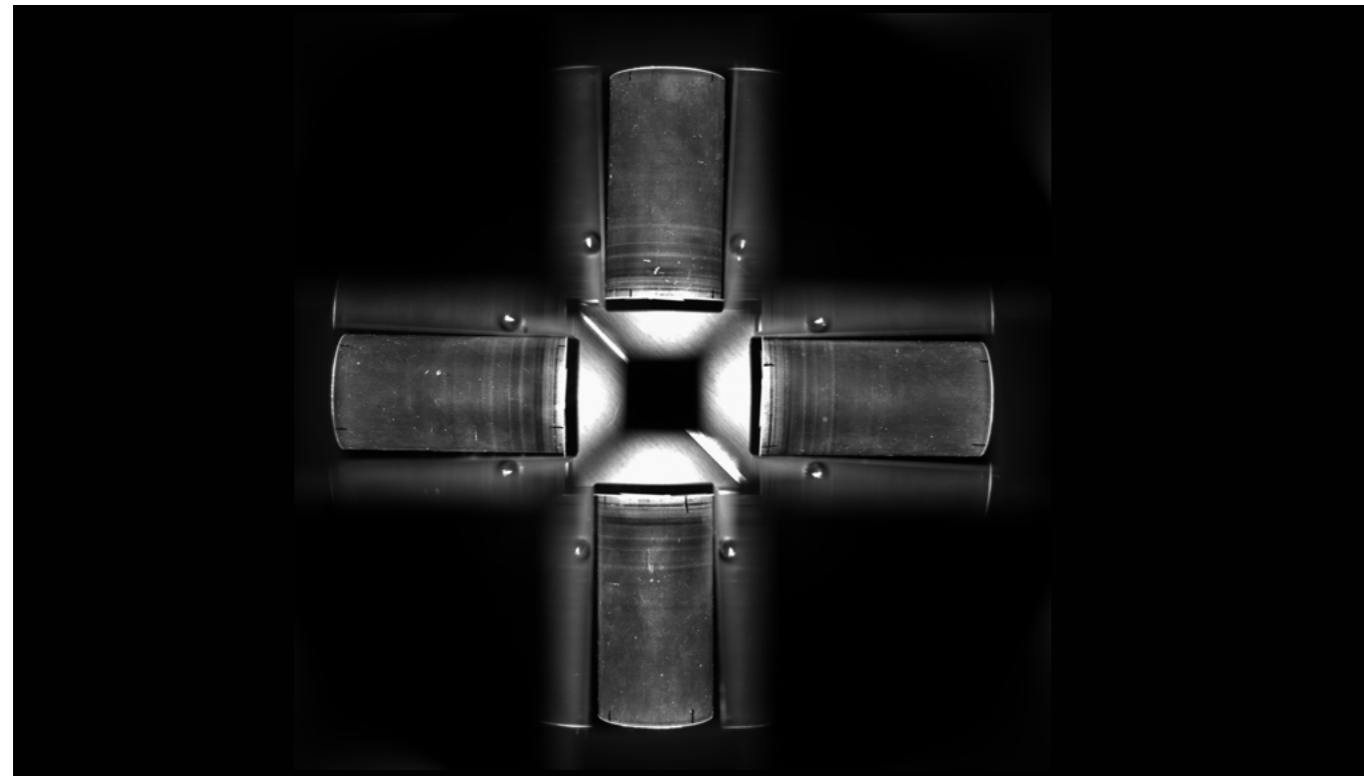
Cylindrical can outside 360° imaging module

한번 촬영으로 원통형 제품 외부 360° 전영역의 이미징이 가능하도록 설계



- 광각 렌즈와 미러 조합으로 원통형 전지의 360도 동시 이미지 제공
- 포커싱 기능으로 Ø10 ~ 46 사이즈 이미징 가능
- 릴레이 렌즈 추가 적용으로 주변부 이미지 품질 개선

결과 영상



제품명	사용목적	제품번호	FOV (mm)	Pixel resolution (µm/pixel)	W x D x H (mm)
NEW Cylindrical can outside 360° imaging module	4680/2170 원통형 전지 외부 검사, 원통형 전지 One-shot 바코드 리딩	EO-MVO-360W4600-V1SYS	Φ46 x 100 x 4 images	55µm/pixel @center ~ 58µm/pixel @Φ32mm	450.0 x 450.0 x 612.4

Neuro-T & R

라인에서 검증된 오토 딥러닝 솔루션



Neuro T&R 1분 설명 영상



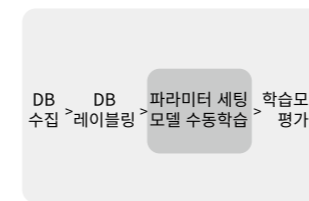
- 학습 파라미터 자동최적화
- 성능개선 + 유지보수 편의성
- 비전문가도 한번에 99% 검출력 달성
- 오토라벨링/플로우차트/이미지 태그등 기능강화

딥러닝 모델 구축 시간

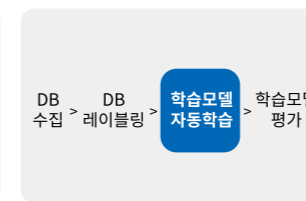
뉴로클은 자동학습 기능으로 딥러닝 프로젝트 수행 기간을 단축합니다.

타사 딥러닝
3~6개월

오토딥러닝
2주



상용 Tool 활용한 프로젝트 수행과정



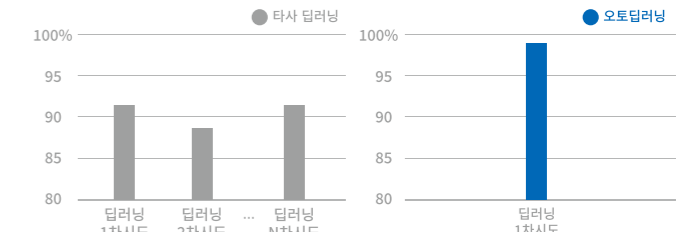
뉴로클 프로젝트 수행과정

딥러닝 학습성능

기존 딥러닝으로 수개월간 라인에서 못잡던 불량률 뉴로클로 1번 학습하여 검출 가능합니다.

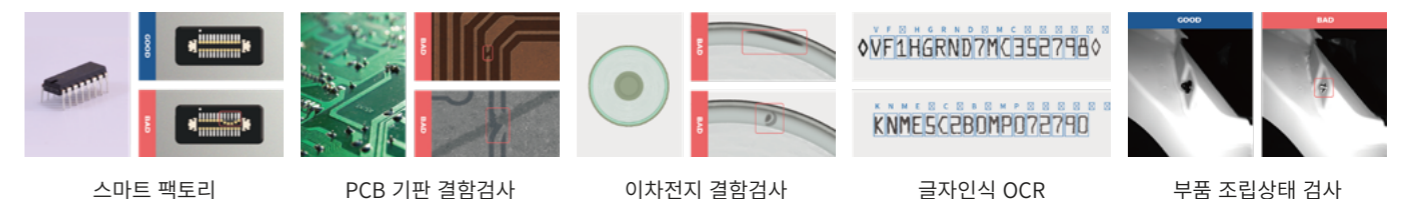
타사 딥러닝
수십회 진행

오토딥러닝
1회에 성공



딥러닝 모델: Segmentation / 학습이미지 종류: 이차전지 결함 시료 / 학습이미지 수량: 270장

어플리케이션



스마트 팩토리 PCB 기판 결함검사 이차전지 결함검사 글자인식 OCR 부품 조립상태 검사

소프트웨어

머신 비전 애플리케이션을 생성할 수 있는 소프트웨어를 제공합니다. 머신 비전 업계에서 가장 많이 사용하고 있는 Aurora Imaging Library (구. Matrox Imaging Library)뿐만 아니라, 하드웨어 독립적인 플로 차트 방식으로 사용할 수 있는 Aurora Design Assistant를 선택하실 수 있습니다.

Aurora Imaging Library 10 (구. MIL 10)

이미지 분석, 머신 비전, 비디오 분석 등의 애플리케이션을 개발하기 위한 종합 소프트웨어 도구들의 모음

제품군	제품번호	설명
MIL 10	MILXWINPU	MIL 10 개발 도구 모음 (32 / 64 bit Windows® 7/8/10용)
	MILXLNX	MIL 10 개발 도구 모음 (32 / 64 bit Linux용)
MIL-Lite 10	MILLITEXWIN	MIL-Lite 10 개발 도구 모음 (32 / 64 bit Windows® 7/8/10용)
	MILLITEXLNX	MIL-Lite 10 개발 도구 모음 (32 / 64 bit Linux용)
소프트웨어 라이선스 키	MXRT Axxxxxx 000	Image Processing, Blob Analysis, Bead Inspection, Measurement, Calibration
	MXRT Mxxxxxx 000	A+ Pattern Matching (NGC 기반)
	MXRT xlxxxxx 000	OCR, Code Reader
	MXRT xCxxxxx 000	String Reader and SureDotOCR™
	MXRT x2xxxxx 000	I + C
	MXRT xxJxxxx 000	image compression (JPEG, JPEG2000, H.264 codec)
	MXRT xxTxxxx 000	GPU Processing
	MXRT xxBxxxx 000	image compression and GPU Processing
	MXRT xxxGxxx 000	Geometric Model Finder
	MXRT xxxExxx 000	Edge Finder
	MXRT xxx2xxx 000	Edge Finder and Geometric Model Finder
	MXRT xxxxSxx 000	GigE Vision®, IEEE 1394 IIDC and USB3 Vision
	MXRT xxxxDxx 000	Distributed MIL
	MXRT xxxxBxx 000	GigE/USB3 Vision®, IEEE 1394 IIDC and Distributed MIL
	MXRT xxxxxRx 000	Registration
	MXRT xxxxx3x 000	3D calibration and reconstruction
	MXRT xxxxx2x 000	Registration, 3D calibration and reconstruction
	MXRT xxxxxxY 000	Metrology
MXRT xxxxxxQ 000	Color Analysis	
MXRT xxxxxxB 000	Metrology and Color Analysis	
MXRT M2B2B2B 000	모든 MIL 10 패키지	

Aurora Design Assistant X (구. Matrox Design Assistant)

순서도(Flow Chart)방식으로 PC에서 쉽고 빠르게 개발 환경을 제공하는 MIL기반 비전 소프트웨어

- 직관적인 순서도(Flow Chart) 사용
- GigE Vision Vision 또는 USB3 Vision 카메라가 연결된 어떠한 컴퓨터도 지원
- Matrox 비전 시스템 및 스마트 카메라로 동일 프로젝트 배포
- 현장에서 입증된 도구(분석, 위치, 측정, 판독, 검증) 사용
- 애플리케이션 및 운영자 인터페이스 모듈을 생성하기 위해 단 하나의 프로그램만 사용
- 같은 프로젝트 내에서 다수의 카메라와 함께 작업
- 다른 자동화 및 기업 장비로 별도 Matrox 입출력, RS-232 및 이더넷을 통해 결과 전송



프레임 그레버

카메라에서 출력되는 영상 데이터의 형식, 속도 등에 따른 다양한 프레임 그레버를 제공합니다.



Xtium2-CLHS FX8 / PX8
Fiber optic/Copper 커넥터를 채택하여 Active Optical Cable과 함께 먼거리까지 고속으로 이미지를 안정적으로 전송하는 Camera Link HS 프레임 그레버



Rapixo CXP12 / CXP6
CoaXPress 12/6 인터페이스 표준에 맞춰 고해상도 카메라에서 안정적으로 작동하는 프레임 그레버



Xtium2-CL MX4
Camera Link 표준과 다양한 영역 및 라인 스캔 컬러/흑백 카메라 구성을 지원하는 프레임 그레버



GevIQ
온보드 패킷 프로세싱을 통해 GigE 포트당 최대 25Gigabit/s까지 획득할 수 있는 업계 최초의 네트워크 인터페이스 카드(NIC) 프레임 그레버

인터페이스	제품군	제품번호	PC슬롯	최대속도	메모리	온보드프로세싱	카메라종류	커넥터
Camera Link HS	Xtium2-CLHS PX8	OR-A8S0-PX870	PCIe Gen3 x8	7.0 GB/s	512 MB	Data Forwarding Color Calibration Image Filter	Camera Link HS (Protocol: X)	CX4 in/out
	Xtium2-CLHS PX8 LC	OR-A8S0-PX840	PCIe Gen3 x8	5.0 GB/s	512 MB	Data Forwarding Color Calibration Image Filter	Camera Link HS (Protocol: X)	CX4 in/out
	Xtium2-CLHS FX8	OR-A8S0-FX840	PCIe Gen3 x8	5.0 GB/s	512 MB	Data Forwarding Color Calibration Image Filter	Camera Link HS (Protocol: X)	4 x SFP+
	Xtium2-CLHS FX8 LC	OR-A8S0-FX820	PCIe Gen3 x8	2.5 GB/s	512 MB	Data Forwarding Color Calibration Image Filter	Camera Link HS	2 x SFP+
	Xtium-CLHS PX8	OR-Y8S0-XPX70	PCIe 2.0 x8	2.1 GB/s	1 GB	Data Forwarding Color Calibration Image Filter	Camera Link HS (Single C2, 7M1)	CX4, DH60-27P
	Xtium-CLHS PX4	OR-Y4S0-XPX70	PCIe 2.0 x4	2.1 GB/s	1 GB	Data Forwarding Color Calibration Image Filter	Camera Link HS (Single C2, 7M1)	CX4, DH60-27P
CoaXPress (CXP)	Rapixo CXP 12	RAP 1G 1C12	PCIe 2.1 x4	12.5 Gbps *1	1 GB	Color Space Conversion	CoaXPress (Single)	Micro BNC
	Rapixo CXP 12	RAP 2G 2C12	PCIe 3.1 x4	12.5 Gbps *2	2 GB	Color Space Conversion	CoaXPress (Dual)	Micro BNC
	Rapixo CXP 12	RAP 4G 4C12	PCIe 3.1 x8	12.5 Gbps *4	4 GB	Color Space Conversion	CoaXPress (Quad)	Micro BNC
	Rapixo CXP 12	RAP 8G 4C12 P352	PCIe 3.1 x8	12.5 Gbps *4	8 GB	FPGA Custom Processing	CoaXPress Pro (Quad)	-
	Rapixo CXP 12	RAP 8G 4C12 P602	PCIe 3.1 x8	12.5 Gbps *4	8 GB	FPGA Custom Processing	CoaXPress Pro (Quad)	-
	Rapixo CXP 6	RAP 4G 4C6	PCIe 2.1 x8	6.25 Gbps*4	4 GB	Color space Conversion	CoaXPress (Quad)	Micro BNC
	Rapixo CXP 12 Data Forwarding	RAP 4G 4C12 DF	PCIe 3.1 x8	6.25 Gbps *4	4 GB	Data Forwarding Color Space Conversion	CoaXPress (Quad)	Micro BNC
	Radiant eV-CXP	RAD EV 1G 2C6*	PCIe 2.0 x8	6.25 Gbps *2	1 GB	Color Space Conversion	CoaXPress (Dual)	BNC
	Radiant eV-CXP	RAD EV 1G 4C6*	PCIe 2.0 x8	6.25 Gbps *4	1 GB	Color Space Conversion	CoaXPress (Quad)	BNC
	Radiant eV-CXP	RAD EV 1G 4C6/3D*	PCIe 2.0 x8	6.25 Gbps *4	1 GB	Color Space Conversion	CoaXPress (Quad)	BNC
Analog	Xtium-CXP PX8	OR-Y8X0-XPX400	PCIe 2.0 x8	6.25 Gbps *4	1 GB	Data Forwarding Color Calibration Image Filter	CoaXPress	4x DIN 1.0/2.3 Coaxial Image Input
	Morphis Dual	MOR+/2VD/84*	PCI-104	12.67 MHz 14.75 MHz	16 MB	-	Analog Composite	BNC
	Morphis Dual	MOR2VDE/84*	PCIe x1	12.67 MHz 14.75 MHz	16 MB	-	Analog Composite	BNC
Morphis Quad	MOR4VDE/84*	PCIe x1	12.67 MHz 14.75 MHz	16 MB	-	Analog Composite	BNC	

인터페이스	제품군	제품번호	PC슬롯	최대속도	메모리	온보드프로세싱	카메라종류	커넥터
Camera Link	Xtium2-CL MX4 NEW	OR-A4C0-XXM00	PCI Express Gen 3.0 x4	85 MHz	1 GB	LUT, White Balance Gain, HVFilp, FFC	Dual Base, Single Medium, Full Camera Link	SDR26
	RadiantPro CL	RP2GDB340300*	PCIe 2.0 x8	85 MHz	2 GB	FPGA Custom Processing	Dual-Base Camera Link	HDR 26
	RadiantPro CL	RP2GSF340300*	PCIe 2.0 x8	85 MHz	2 GB	FPGA Custom Processing	Single-Full Camera Link	HDR 26
	Rapixo CL Pro	RAP 4G CL DB P325	PCIe 2.0 x8	85 MHz	4 GB	FPGA Custom Processing	Dual-Base Camera Link	HDR 26
	Rapixo CL Pro	RAP 4G CL SF P325	PCIe 2.0 x8	85 MHz	4 GB	FPGA Custom Processing	Single-Full Camera Link	HDR 26
	Rapixo CL Pro	RAP 4G CL QB P325	PCIe 2.0 x8	85 MHz	4 GB	FPGA Custom Processing	Quad-Base Camera Link	HDR 26
	Rapixo CL Pro	RAP 4G CL DF P325	PCIe 2.0 x8	85 MHz	4 GB	FPGA Custom Processing	Dual-Full Camera Link	HDR 26
	Radiant eV-CL	RAD EV 5M CLDB	PCIe 2.1 x4	85 MHz	512 MB	Color Space Conversion	Dual-Base Camera Link	HDR 26
	Radiant eV-CL	RAD EV 5M CLSF	PCIe 2.1 x4	85 MHz	512 MB	Color Space Conversion	Single-Full Camera Link	HDR 26
	Radiant eV-CL	RAD EV 1G CLDB	PCIe 2.1 x8	85 MHz	1 GB	Color Space Conversion	Dual-Base Camera Link	HDR 26
	Radiant eV-CL	RAD EV 1G CLSF	PCIe 2.1 x8	85 MHz	1 GB	Color Space Conversion	Single-Full Camera Link	HDR 26
	Radiant eV-CL	RAD EV 1G CLQB	PCIe 2.1 x8	85 MHz	1 GB	Color Space Conversion	Quad-Base Camera Link	HDR 26
	Radiant eV-CL	RAD EV 1G CLDF	PCIe 2.1 x8	85 MHz	1 GB	Color Space Conversion	Dual-Full Camera Link	HDR 26
	Solios eCL	SOL 6M CLB E*	PCIe x1	85 MHz	64 MB	-	Single-Base Camera Link	MDR26, DB15
	Solios eV-CL	SOL 2M EV CLB*	PCIe x4	85 MHz	256 MB	Color Space Conversion	Single Medium / Dual-Base Camera Link	HDR26, DBHD-15
	Solios eV-CL	SOL 2M EV CLBL*	PCIe x4	85 MHz	256 MB	Color Space Conversion	Single Medium / Dual-Base Camera Link	MDR26, DB-44 & DB-9
	Solios eV-CL	SOL 2M EV CLF*	PCIe x4	70 MHz	256 MB	Color Space Conversion	Single Medium / Full Camera Link	HDR26, DBHD-15
	Solios eV-CL	SOL 2M EV CLFL*	PCIe x4	70 MHz	256 MB	Color Space Conversion	Single Medium / Full Camera Link	MDR26, DB-44 & DB-9
	Xtium-CL MX4	OR-Y4C0-MX00	PCIe 2.0 x4	85 MHz	512 MB	Data Forwarding Color Calibration Image Filter	Single Medium, Full, 80bit Deca /Dual-Base Camera Link	SDR, DH60-27
	Xcelera-CL LX1 Base	OR-X1C0-XLB00	PCIe x1	85 MHz	64 MB	-	1x Camera Link Base	MDR, DB15
Xcelera-CL PX4 Dual	OR-X4C0-XP00	PCIe x4	85 MHz	128 MB	Flat Field Correction	Single Medium / Dual-Base Camera Link	MDR, 40-pin shrouded header	
Xcelera-CL PX4 Full	OR-X4C0-XP00	PCIe x4	85 MHz	128 MB	Flat Field Correction	Single Base, Medium, Full, Deca Camera Link	MDR, 40-pin shrouded header	
Xcelera-CL PX8 Full	OR-X8C0-XP00	PCIe 1.0 x8	85 MHz	256 MB	Flat Field Correction	Single Base, Medium, Full, Deca Camera Link	SDR, CMD15, 1x 40-pin shrouded header	
GigE Vision	GevIQ NEW	GIQ4G2SF28	PCIe 3.1 x8	25 GB/port	4 GB	-	GigE Vision	Ethernet
	Concord	CON 1G E*	PCIe 1.0 x1	-	-	-	GigE Vision	Ethernet
	Concord	CON 3F E*	PCIe 1.0 x1	-	-	-	IEEE 1394	IEEE 1394
	Concord PoE	CON P 2	PCIe 2.1 x4	1GB/s	-	-	GigE Vision	Ethernet
	Concord PoE	CON P 4	PCIe 2.1 x4	1GB/s	-	-	GigE Vision	Ethernet
	Concord PoE	CON P T 2	PCIe 2.1 x4	1GB/s	-	-	GigE Vision	Ethernet
	Concord PoE	CON P T 4	PCIe 2.1 x4	1GB/s	-	-	GigE Vision	Ethernet

차원이 다른 엔비전만의 고객 지원 서비스



엔비전 전제품
품질 보증 서비스

엔비전은 협력사 기술진과의 긴밀한 협의를 통해 제품의 품질과 신뢰성을 높이기 위해 노력하고 있습니다.

사전 검수 자동화 시스템을 통한 초기 고장 예방 및 사후 관리 (A/S) 등의 체계적인 프로세스로 빈틈 없는 서비스를 지원합니다.



신속한
기술 지원 서비스

엔비전은 경험이 풍부한 엔지니어들을 고객별로 배치하여 신속한 기술 지원을 수행하고 있습니다.

특히, 원격 세션을 사용하여 현장에서 필요할 때 언제든지 원격으로 지원할 수 있습니다.



머신비전 전문
교육 서비스

엔비전은 머신비전 관련 교육 및 기술 세미나를 실시하여 고객들의 역량 확대를 지원합니다.

온라인에서 더 많은 제품과 다양한 솔루션을 만나보세요!

공식 홈페이지



공식 블로그

ENPEDIA



공식 유튜브

envisjon TV

